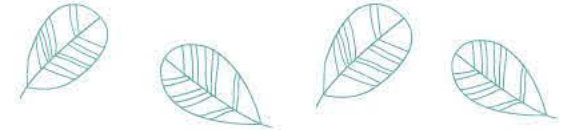


ΠΟΤΕ ΚΑΙ ΠΟΥ ΣΥΝΑΝΤΙΕΤΑΙ Η ΟΜΑΔΑ ΤΟΥ ΝΟΥΣ

Η ομάδα υποστήριξης για φροντιστές συναντιέται κάθε πρώτη και τρίτη Δευτέρα του μήνα στο Bridgewater House στην οδό 11 Berna Ave, στο Canterbury NSW 2193, 10:00 πμ-13:00μμ.

Οι συναντήσεις υποστήριξης για άτομα που αντιμετωπίζουν προβλήματα ψυχικής υγείας πραγματοποιούνται κάθε πρώτη και τρίτη Τρίτη του μήνα σε διαφορετικά σημεία μετά από συνεννόηση.



ΣΤΟΙΧΕΙΑ ΕΠΙΚΟΙΝΩΝΙΑΣ ΓΙΑ ΤΟ ΝΟΥΣ

Εργαζόμενος/η Υποστήριξης στο Πρόγραμμα ΝΟΥΣ

Διεύθυνση: Level 2, 74-75 Burwood Rd

Burwood NSW 2134

Τηλέφωνο: 0428 907 573

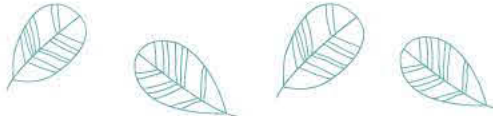
Δευτέρα με Τετάρτη

Ηλεκτρονική διεύθυνση: nous@onedoor.org.au



NOUS
Greek Mental Health
Carer Support

ΝΟΥΣ-ΥΠΟΣΤΗΡΙΞΗ ΓΙΑ ΕΛΛΗΝΙΚΗΣ ΚΑΤΑΓΩΓΗΣ ΦΡΟΝΤΙΣΤΕΣ ΑΤΟΜΩΝ ΜΕ ΠΡΟΒΛΗΜΑΤΑ ΨΥΧΙΚΗΣ ΥΓΕΙΑΣ ONE DOOR MENTAL HEALTH



ΤΙ ΕΙΝΑΙ ΤΟ ΠΡΟΓΡΑΜΜΑ ΝΟΥΣ

Το ΝΟΥΣ είναι ένα πρόγραμμα στο πλαίσιο των δράσεων του οργανισμού One Door Mental Health, το οποίο παρέχει ομαδική υποστήριξη στους ελληνικής καταγωγής φροντιστές ατόμων που έχουν διαγνωστεί με χρόνια προβλήματα ψυχικής υγείας, καθώς και στα ίδια τα άτομα με ελληνική καταγωγή που έχουν διαγνωστεί με προβλήματα ψυχικής υγείας.

Το πρόγραμμα ΝΟΥΣ προσφέρεται δωρεάν και χρηματοδοτείται από την Κυβέρνηση της ΝΝΟ.

ΤΙ ΠΑΡΕΧΕΙ ΤΟ ΠΡΟΓΡΑΜΜΑ ΝΟΥΣ

Σκοπός του προγράμματος ΝΟΥΣ είναι η υποστήριξη ελληνικής καταγωγής φροντιστών μέσω ψυχο-εκπαιδευτικών σεμιναρίων που αποσκοπούν στην επιμόρφωσή τους σε θέματα ψυχικής υγείας, στην ευρύτερη ευαισθητοποίηση όσον αφορά θέματα πρόληψης ψυχικής ασθένειας, στη μείωση του στίγματος που περιβάλλει την ψυχική ασθένεια, καθώς και στη βελτίωση των δυνατοτήτων και της αντοχής των φροντιστών για να ανταπεξέρχονται στον ρόλο τους.

Το ΝΟΥΣ φιλοξενεί επισκέπτες ομιλητές, οι οποίοι μέσω δημιουργικών και ψυχαγωγικών δραστηριοτήτων ενημερώνουν για θέματα σχετικά με την ποιότητα ζωής και την ευεξία των φροντιστών ή άλλα ζητήματα που απασχολούν τους φροντιστές.

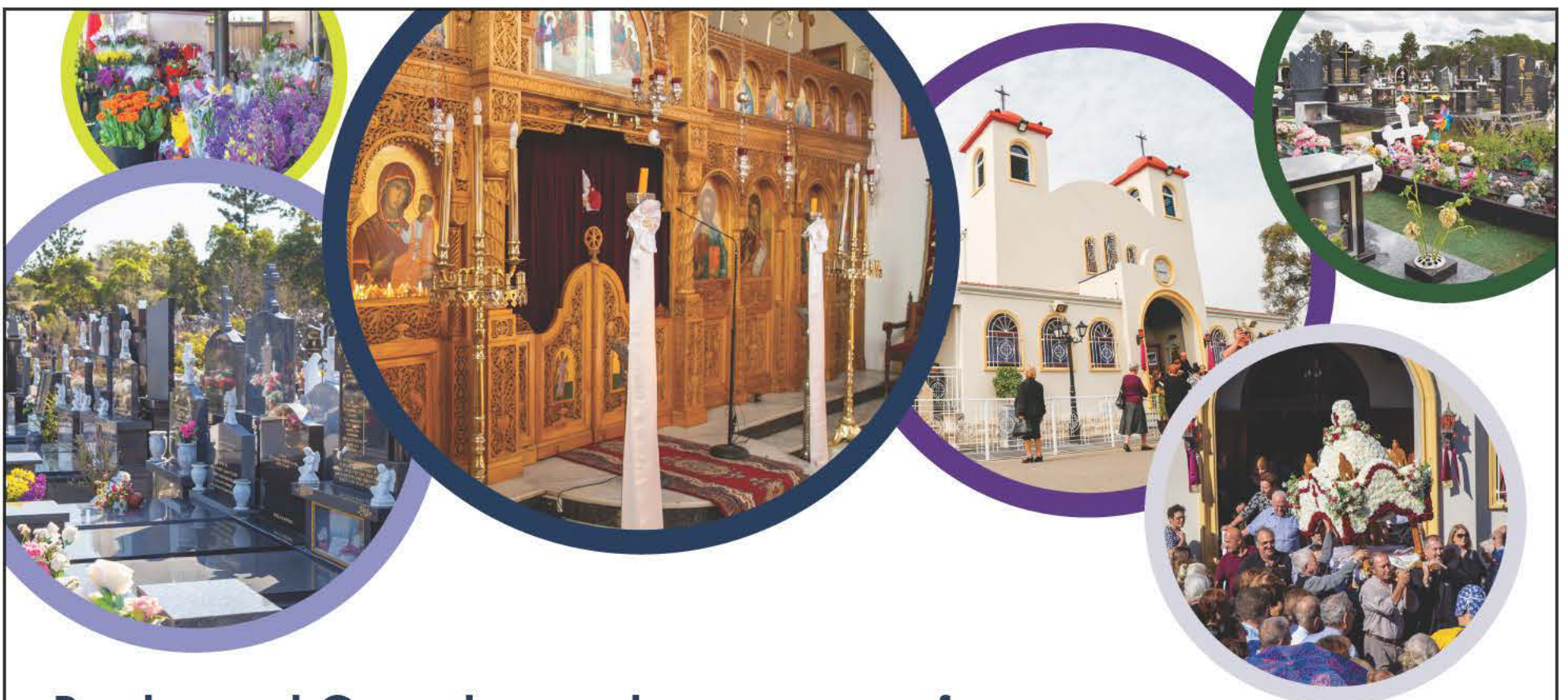
Επιπλέον, το ΝΟΥΣ υποστηρίζει τα άτομα ελληνικής καταγωγής που έχουν διαγνωστεί με προβλήματα ψυχικής υγείας μέσω κοινωνικών συναντήσεων που αποσκοπούν στη μείωση της κοινωνικής τους απομόνωσης και στην ανάπτυξη των κοινωνικών τους δεξιοτήτων.

Τόσο οι φροντιστές όσο και τα άτομα που αντιμετωπίζουν ζητήματα ψυχικής ασθένειας λαμβάνουν το διμηνιαίο δίγλωσσο φυλλάδιο του ΝΟΥΣ.

ΓΙΑΤΙ ΝΑ ΣΥΜΜΕΤΑΣΧΕΤΕ ΣΤΟ ΝΟΥΣ

Σ' ένα εμπιστευτικό και φιλικό περιβάλλον, οι ελληνικής καταγωγής φροντιστές μοιράζονται τις εμπειρίες και τη διαδρομή τους και εμπνέονται από τις ιστορίες των άλλων φροντιστών. Σ' ένα περιβάλλον αλληλοϋποστήριξης και σεβασμού τα άτομα ελληνικής καταγωγής που αντιμετωπίζουν προβλήματα ψυχικής υγείας γνωρίζουν νέα άτομα και αναπτύσσουν την ικανότητά τους να επικοινωνούν και να διατηρούν ουσιαστικές σχέσεις.

Η αποτελεσματική υποστήριξη ψυχικής υγείας απαιτεί μία πολιτισμικά ευαισθητοποιημένη και ολιστική προσέγγιση της ψυχικής ασθένειας. Το υποστηρικτικό πρόγραμμα ΝΟΥΣ επιδιώκει να ανταποκριθεί με αυτόν ακριβώς τον τρόπο στις ανάγκες των φροντιστών, των οικογενειών τους, καθώς και των ατόμων που έχουν διαγνωστεί με προβλήματα ψυχικής υγείας.



Rookwood Cemetery gates are open for you to visit a loved one or make an appointment to plan ahead with pre-purchase



02 8575 8100 | Hawthorne Ave, Rookwood NSW 2141
info@rookwoodcemetery.com.au | www.rookwoodcemetery.com.au