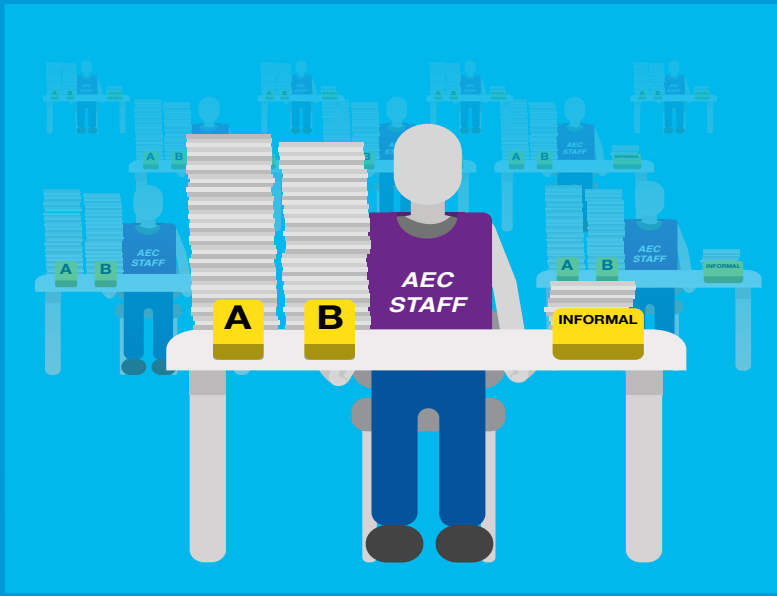
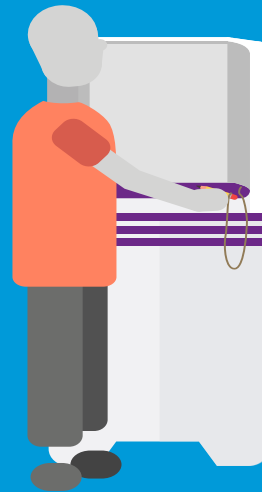


## Εγκυρότητα ψήφων



Πάνω από **700.000** ψηφοδέλτια ήταν άκυρα στις τελευταίες εκλογές



Μην υποθέσετε ότι ξέρετε πώς να ψηφίσετε. Η ψηφοφορία είναι διαφορετική στις πολιτειακές και στις ομοσπονδιακές εκλογές



ωχ  
Αν κάνετε λάθος μην ανησυχείτε

– ζητήστε βοήθεια από έναν εκλογικό υπάλληλο



Κάντε την ψήφο σας να μετρήσει. Μάθετε πώς στο [www.aec.gov.au/translated](http://www.aec.gov.au/translated)

Authorised by the Electoral Commissioner, Canberra.

[www.aec.gov.au](http://www.aec.gov.au) 13 23 26



## Βελτίωση της εμπειρίας των ψηφοφόρων

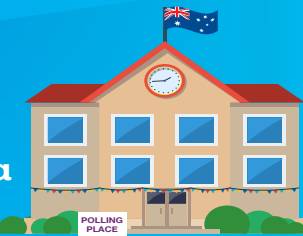
Για τις εκλογές του 2019, ένας πρωτοφανής αριθμός, **16,2**

**Εκατομμύρια** άνθρωποι θα μπορούν να ψηφίσουν.



Θα προσέλθουν σε πάνω από **8.000**

εκλογικά κέντρα που θα διατίθενται σε όλη την Αυστραλία και στο εξωτερικό



και θα τους βοηθήσουν περισσότεροι από **80.000**

προσωρινοί εκλογικοί υπάλληλοι.

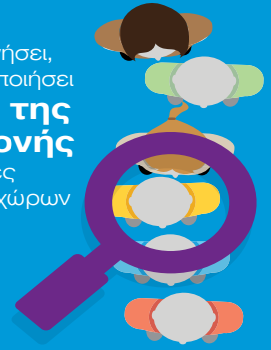


Η ΑΕΚ παρακολουθεί τις τάσεις που κυριαρχούν σε σχέση με την ψηφοφορία, τον πληθυσμό και τις μετακινήσεις ψηφοφόρων



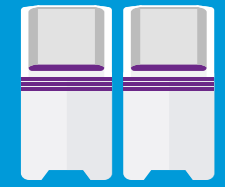
για να εξασφαλίσει ότι υπάρχουν αρκετά εκλογικά τμήματα, ψηφοδέλτια και προσωπικό σε κάθε περιοχή.

Η ΑΕΚ έχει ερευνήσει, εξετάσει και τελειοποιήσει τη διαχείριση της ουράς αναμονής και τις επιλογές διαρρύθμισης των χώρων ψηφοφορίας



Στις τελευταίες εκλογές, περισσότεροι από τα τρία τέταρτα των ψηφοφόρων της Αυστραλίας περίμεναν

**δεκαπέντε λεπτά ή λιγότερο** για να ψηφίσουν.



για να βελτιώσει τη ροή των ψηφοφόρων και να σας επιτρέψει να ψηφίσετε όσο το δυνατόν γρηγορότερα

Επισκεφθείτε το [www.aec.gov.au/translated](http://www.aec.gov.au/translated) για μια σειρά από πληροφορίες στα Ελληνικά.

Authorised by the Electoral Commissioner, Canberra.

[www.aec.gov.au](http://www.aec.gov.au) 13 23 26



## Η ψηφοφορία είναι υποχρεωτική

Όλοι οι Αυστραλοί πολίτες ηλικίας 18 ετών και άνω που είναι εγγεγραμμένοι στους εκλογικούς καταλόγους

απαιτείται από το νόμο να ψηφίσουν



Οι Αυστραλοί έχουν την τύχη να μπορούν να ψηφίζουν με διάφορους τρόπους

**500+** Κέντρα προεκλογικής ψηφοφορίας



Περίπου **90** Εκλογικά κέντρα του εξωτερικού

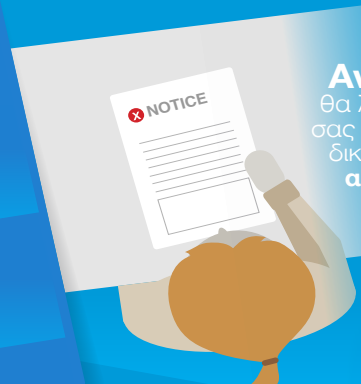
**Κινητή μονάδα ψηφοφορίας**

Απομακρυσμένες περιοχές, νοσοκομεία και γηροκομεία.

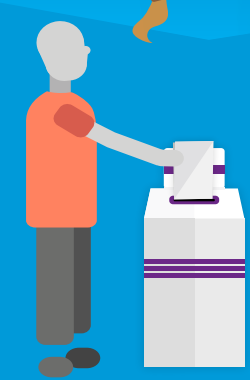


Περίπου **7.000** Εκλογικά τμήματα

**Ταχυδρομική ψηφοφορία**



Αν δεν ψηφίσετε, θα λάβετε επιστολή που θα σας ρωτά αν υπάρχει έγκυρη δικαιολογία και μπορεί να ασκηθεί εναντίον σας ποινική δίωξη.



Γι' αυτό, αποφύγετε το πρόστιμο και εκφέρετε τη γνώμη σας σ' αυτές τις ομοσπονδιακές εκλογές!

Επισκεφθείτε το [www.aec.gov.au/translated](http://www.aec.gov.au/translated) για μια σειρά από πληροφορίες στα Ελληνικά.

Authorised by the Electoral Commissioner, Canberra.

[www.aec.gov.au](http://www.aec.gov.au) 13 23 26

