

Η ΤΕΧΝΗ ΣΤΗΝ ΕΠΟΧΗ ΤΩΝ ΜΝΗΜΟΝΙΩΝ



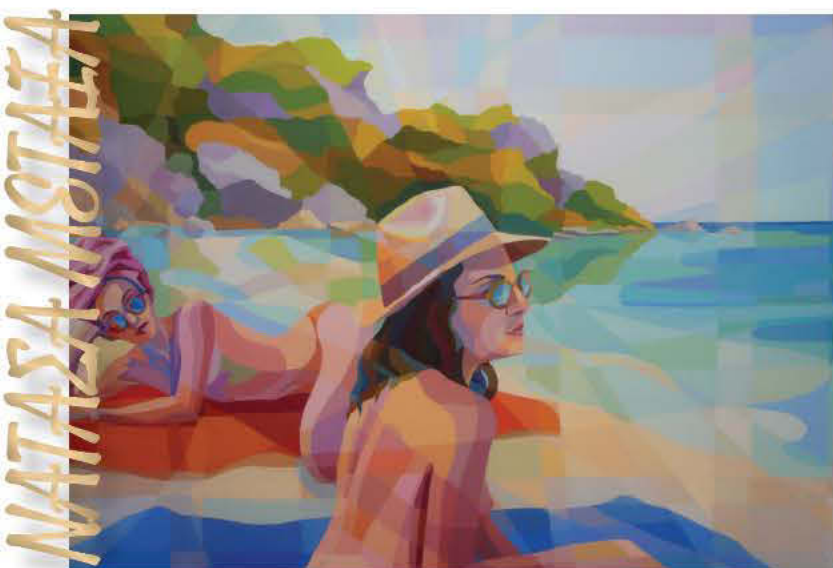
«Από μικρό παιδί πριν ακόμη πάω στο σχολείο, όταν ήταν να πάμε στις κούνιες στο Παλαιό Φάληρο με τη νόνα μου, που αγόρασε τα πρώτα χρώματά μου, μαζί με τα κουβαδάκια έπαιρνα και τα πινέλα. Στην ερώτησή της γιατί έπαιρνα μαζί μου τα πινέλα, απαντούσα επειδή μπορεί να μου χρειαστούν. Εκείνο που θέλω να πω είναι ότι από μικρό παιδί ήθελα να κάνω αυτό το πράγμα στη ζωή μου και δεν το μετάνιωσα ποτέ», λέει στον «Κόσμο» η κα Νατάσα Μεταξά, ζωγράφος με πλούσιο βιογραφικό που θα διαβάσετε πιο κάτω.

Την κα Μεταξά γνώρισα στη Νέα Σμύρνη τής Αθήνας, μια πολύ ενδιαφέρουσα ζωγράφο με καταγωγή από την πανέμορφη Κεφαλονιά.

Στο αγαπημένο της χωριό, τον Πόρο, έχει το θερινό ατελιέ της και έξι μήνες τον χρόνο δουλεύει τα έργα της εκεί επειδή εμπνέεται από το διαυγές φως της Κεφαλονιάς.

Η αγάπη της για τον τόπο της και το πανέμορφο τοπίο του νησιού την οδήγησαν στην δημιουργία του MetaxArt όπου έχει μόνιμη έκθεση και οργανώνει εργαστήρια ζωγραφικής για όσους επιθυμούν να εκφραστούν δημιουργικά μέσα από αυτήν, αρχάριους ή προχωρημένους.

(www.workshops.metaxanatasha.com)



Ποιά είναι η Νατάσα Μεταξά

Η Νατάσα Μεταξά γεννήθηκε στην Αθήνα.

Σπούδασε ζωγραφική στην Accademia di Belle Arti di Firenze, στο School of Visual Arts στην Νέα Υόρκη, ζωγραφική και χαρακτική στην Ανωτάτη Σχολή Καλών Τεχνών της Αθήνας, με καθηγητές τους Ν. Κεσσανλή, Δ. Μυταρά και Θ. Εξαρχόπουλο. Έχει πραγματοποιήσει έξι ατομικές εκθέσεις:

- 2016 «MEMORY TRIGGERS», αίθουσα τέχνης Τεχνοχώρος, Αθήνα,
- 2006 Δύο Video-wall «ΑΓΓΕΛΟΙ», Ρέθυμνο, Κρήτη,
- 2005 18 Εξωτερικές Εγκαταστάσεις «ΑΓΓΕΛΟΙ», Τεχνόπολη Δήμου Αθηναίων,
- 2004 «ΜΑΘΗΜΑΤΙΚΑ + ΖΩΓΡΑΦΙΚΗ 3» αίθουσα τέχνης «Ρόδον», Ρόδος,
- 1998 «ΜΑΘΗΜΑΤΙΚΑ + ΖΩΓΡΑΦΙΚΗ 2» αίθουσα τέχνης «ΕΚΦΡΑΣΗ», Αθήνα
- 1990 «ΜΑΘΗΜΑΤΙΚΑ + ΖΩΓΡΑΦΙΚΗ 1» αίθουσα τέχνης «BOSCH», Αθήνα,
- 1985 Διάκριση για την ταινία μικρού μήκους «Τα Χρώματα»

Παράλληλα έχει συμμετάσχει σε πολλές ομαδικές εκθέσεις στην Ελλάδα, τη Νέα Υόρκη και το Λονδίνο. Έργα της βρίσκονται σε δημόσιες και ιδιωτικές συλλογές στην Ελλάδα, το εξωτερικό και έχουν εκτεθεί σε διεθνείς εκθέσεις και Art Fairs. Το 2015 το έργο «Σκεπτόμενος τον Βερμεέρ» (Morning Light) ήταν shortlisted στην "Summer Exhibition of Royal Academy" του Λονδίνου.

Από το 2016 και μέχρι σήμερα διευθύνει και διδάσκει στο MetaxArt Workshops στον Πόρο Κεφαλονιάς.

Έχει αναπτύξει πλούσια διδακτική, ερευνητική και συγγραφική δραστηριότητα στην διδακτική της τέχνης στο Πανεπιστήμιο Αιγαίου, στο Τμήμα Επιστημών Προσχολικής Αγωγής & Εκπαιδευτικού Σχεδιασμού. Διδάξει στην Δευτεροβάθμια Εκπαίδευση.

Γράφει ο ΓΙΩΡΓΟΣ ΧΑΤΖΗΒΑΣΙΛΗΣ

Και επειδή ο κόσμος είναι πια μικρός, όταν την επισκέφθηκα στον Πόρο, «μαθήτριά» της ήταν μια ταλαντούχα ζωγράφος από το Περθ, της Δυτικής Αυστραλίας, η Christine Emerson. Αλλά ας επιστρέψουμε στη συνομιλία μας, επειδή η κα Μεταξά έχει να πει αρκετά τόσο για τη ζωγραφική, όσο και τα προβλήματα των καλλιτεχνών στα χρόνια των Μνημονίων.

- Συμφωνείτε ότι η Τέχνη και ειδικά η ζωγραφική είναι πολύ δύσκολη για βιοποριστικό επάγγελμα;

«Ομολογουμένως είναι πάρα πολύ δύσκολο «επάγγελμα». Στις ημέρες μας οι συνθήκες είναι αντίξοες, όχι μόνο στην Ελλάδα λόγω κρίσης, αλλά και στο εξωτερικό. Απο την δεκαετία τού '90 στην Ελλάδα, σαν νέα μπτέρα που ήμουν τότε, ήταν πολύ δύσκολο να πεις ότι είσαι γυναίκα ζωγράφος που μεγαλώνεις δύο παιδιά. Αλλωστε η Τέχνη γίνεται δύσκολα βιοποριστικό επάγγελμα. Όταν είσαι καλλιτέχνης και δημιουργείς ένα έργο, δεν σκέπτεσαι αν το σχήμα που ζωγραφίζεις, το θέμα που απεικονίζεις, τα χρώματα που διαλέγεις θα κάνουν το έργο ευπώλητο. Αυτό που κάνεις είναι μία εικαστική πρόταση, ανακαλύπτεις αισθητικές λύσεις, το κίνητρό σου είναι καθαρά αισθητικό».