

## Σκάνδαλο με παράνομα θαλασσοδάνεια εκατομμυρίων



Σε επιταγή κράτηση έθεσε το δικαστήριο, για τη διευκόλυνση των ανακρίσεων, 16 άτομα που συνελήφθησαν από τη Αστυνομία και τα οποία φέρονται να ενεργούσαν ως μέλη οργανωμένου κυκλώματος, μέσα και έξω από την πρώην Συνεργατική Πιστωτική Εταιρεία (ΣΠΕ) Αγίας Φύλας, στη Λεμεσό, και με διάφορους τρόπους και παράτυπες διαδικασίες εξασφάλιζαν δεκάδες δάνεια πολλών εκατομμυρίων ευρώ. Σύμφωνα με την Αστυνομία, τα δάνεια που εξασφαλίστηκαν την περίοδο 2006-2009, εκ των οποίων τα περισσότερα είναι μη εξυπηρετούμενα, ξεπερνούν τα 40 εκατ. ευρώ. Οι 16 συλληφθέντες οδηγήθηκαν στο δικαστήριο με αίτημα την έκδοση διατάγματος οκταήμερης κράτησης τους για διευκόλυνση του ανακριτικού έργου, ενώ η Αστυνομία αναζητεί ακόμη τρία πρόσωπα. Από τις έως τώρα αστυνομικές έρευνες, προκύπτει ότι κάποιοι πρώην υπάλληλοι του συγκεκριμένου χρηματοπιστωτικού ιδρύματος, πρώην επίτροποι, αλλά και ιδιώτες επιχειρηματίες και εκτιμητές ακινήτων, ενεργούσαν ως μια καλά οργανωμένη ομάδα για τις διευκολύνσεις στην παραχώρηση δανείων, χωρίς τις απαιτούμενα εκέγγυα και με εκτιμήσεις ακινήτων κατά πολύ υψηλότερες της πραγματικής τους αξίας. Σύμφωνα με τον υπεύθυνο του

Τμήματος Ανιχνεύσεως Εγκλημάτων (ΤΑΕ) Λεμεσού, Γιάννη Σωτηριάδη, το οικονομικό σκάνδαλο με τα δάνεια στο συγκεκριμένο συνεργατικό ίδρυμα, φαίνεται να προσλαμβάνει ολοένα και μεγαλύτερες διαστάσεις, αναφέροντας χαρακτηριστικά ότι το μέγεθος είναι πολύ μεγαλύτερο από ό,τι αρχικά έχει εκτιμηθεί. Ο κ. Σωτηριάδης δεν απέκλεισε το ενδεχόμενο να υπάρξουν νέες υποθέσεις χορήγησης δανείων από την ΣΠΕ Αγίας Φύλας με ψευδείς παραστάσεις και με την εμπλοκή και άλλων προσώπων. Στο μεταξύ, ο γενικός ελεγκτής της Δημοκρατίας Οδυσσέας Μιχαηλίδης, δήλωσε το πρωί στο ΡΙΚ, ότι εκτός από την υπόθεση της πρώην ΣΠΕ Αγίας Φύλας, στα αρχεία του Συνεργατισμού βρίσκονται άλλες έξι ύποπτες υποθέσεις της περιόδου 2006-2009 και πρόσθεσε πως την περίοδο εκείνη τον έλεγχο στα Συνεργατικά Πιστωτικά Ιδρύματα έκανε η Ελεγκτική Υπηρεσία των Συνεργατικών Εταιρειών. Ο Οδυσσέας Μιχαηλίδης κάλεσε τη Διοίκηση της Συνεργατικής Κεντρικής Τράπεζας να διερευνήσει και να οδηγήσει ενώπιον του Γενικού Εισαγγελέα και της Αστυνομίας τις υποθέσεις, τονίζοντας πως η τελευταία ζήτησε τη συνδρομή της Ελεγκτικής Υπηρεσίας για να αρχίσει η έρευνά σε άλλο ένα Συνεργατικό Ιδρυμα της Επαρχίας Αμμοχώστου.

## Αυξήθηκαν 2,5% οι τιμές των κατοικιών το γ' τρίμηνο 2015

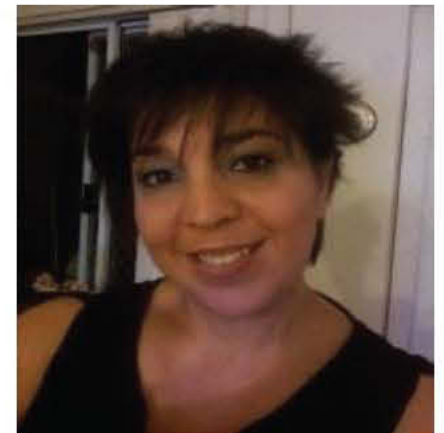
Αύξηση για τέταρτο συνεχόμενο τρίμηνο παρουσίασαν οι τιμές των κατοικιών στην Κύπρο, σύμφωνα με τα στοιχεία που έδωσε σήμερα στη δημοσιότητα η Eurostat. Σύμφωνα με τα στοιχεία της Eurostat, η αύξηση ήταν της τάξης του 2,5% για το τρίτο τρίμηνο του έτους (2015), μετά από αύξηση 2,4% το δεύτερο τρίμηνο, 0,6% το πρώτο και 0,8% το τέταρτο τρίμηνο του 2014, πάντα σε σχέση με το αντίστοιχο τρίμηνο του περασμένου έτους. Σε σχέση με το προηγούμενο

τρίμηνο του ίδιου έτους, οι τιμές υποχώρησαν κατά 0,7% μετά από τη ραγδαία αύξηση του 7,4% το δεύτερο τρίμηνο του 2015, σε σχέση με το πρώτο. Η τάση αυτή είναι σε γενικές γραμμές αντίστοιχη με την αύξηση 2,3% στην ευρωζώνη και 3,1% στην ΕΕ των 28, σε σχέση με το αντίστοιχο τρίμηνο του περασμένου έτους. Οι μεγαλύτερες επίσεις αυξήσεις κατεγράφησαν στην Σουηδία (+13.7%), την Αυστρία (+9.3%), την Ιρλανδία (+8.9%) και τη Δανία (+7.2%).

## ΚΥΠΡΙΑΚΗ ΚΟΙΝΟΤΗΤΑ CYPRUS CLUB

58-76 STANMORE RD, STANMORE TEL: 9557 1256

### ΠΑΡΑΣΚΕΥΗ & ΣΑΒΒΑΤΟ



### Γιώργος Μεταξάς & Μαρία Τόλια

Η Κρητική Αδελφότητα Σύνδευ και ΝΝΟ σας προσκαλεί στην

### "Κρητικο-Κυπριακή Βραδιά"

Παρασκευή 29 Ιανουαρίου 2016, 7.00 μμ

Ζωντανή μουσική και τραγούδι με τους μουσικούς:

Σάββα Ιορδάνου, Αντώνη Πετραντωνάκη, Άγγελο Γκούτζιο και Σαμ Χριστοδουλίδη.

1ος Όροφος Κυπριακή Κοινότητα 58-76 Stanmore Rd Stanmore

Είσοδος \$40 με φαγητό

Για κρατήσεις θέσεων τηλεφωνείστε στην Δέσποινα 0417 020 327 και στην Μαρία 0402 081 590



### Η ΓΥΝΑΙΚΕΙΑ ΕΠΙΤΡΟΠΗ ΤΗΣ ΚΥΠΡΙΑΚΗΣ ΚΟΙΝΟΤΗΤΑΣ ΝΝΟ

Διοργανώνει

### Valentine's Day Harbour Cruise Κυριακή 14 Φεβρουαρίου 2016 11.30πμ - 4.00μμ

(Αναχώρηση δίπλα από το Opera House)

(4 ώρες κρουαζιέρα στο λιμάνι του Σύνδευ)

Ελάτε να διασκεδάσουμε με ζωντανή μουσική, χορό, τραγούδι

και πλούσιο φαγητό **Τιμή: \$55.00**

Για περισσότερες πληροφορίες και κρατήσεις θέσεων επικοινωνήστε με την Στέλλα Πισιατάρη 9674 1157 - 0425 236 012. Προμηθευτείτε τα εισιτήριά σας από τα γραφεία της Κυπριακής Κοινότητας 9557 1256

### Η ΓΥΝΑΙΚΕΙΑ ΕΠΙΤΡΟΠΗ ΤΗΣ ΚΥΠΡΙΑΚΗΣ ΚΟΙΝΟΤΗΤΑΣ ΝΝΟ

### σας προσκαλεί σε Fundraising Dinner

Όλα τα έσοδα θα διατεθούν για έρευνες του καρκίνου (Cancer Research)

Σάββατο 12 Μαρτίου 2016, 7:30μμ

\$60 για μεγάλους & \$25 για παιδιά (3 course meal)

Κυπριακή Κοινότητα ΝΝΟ 1ος όροφος, 58-76 Stanmore Rd, Stanmore

Ζωντανή μουσική και πολλά δώρα

Για περισσότερες πληροφορίες και κρατήσεις θέσεων, επικοινωνήστε με την Στέλλα Πισιατάρη 9674 1157 & 0425 236 012 ή με την Κυπριακή Κοινότητα 9557 1256