

Είναι Αλτσχάιμερ ή γεράματα;

ΤΟΥ ΓΙΑΝΝΗ ΕΛΕΥΘΕΡΙΟΥ

Η απώλεια της πρόσφατης μνήμης, η δυσκολία στην εξεύρεση ονομάτων και η μείωση της νοητικής ταχύτητας είναι συχνά προβλήματα με την πρόοδο της ηλικίας. Ωστόσο, όταν εμφανιστούν, χρειάζονται έλεγχο από έναν ειδικό για να εξακριβωθεί αν οφείλονται στα γεράματα ή αποτελούν ενδείξεις άνοιας

Διαταραχή μνήμης λόγω ηλικίας

Τα συμπτώματα είναι ήπια σε ένταση και συχνότητα, δεν επιδεινώνονται με το πέρασμα του χρόνου και δεν επηρεάζουν ιδιαίτερα τη λειτουργικότητα

Διαταραχή μνήμης λόγω Αλτσχάιμερ

Τα συμπτώματα έχουν εξελισσόμενη (επιδεινούμενη) ένταση και βαθμιαία οδηγούν σε μειωμένη αυτονομία στην καθημερινή κοινωνική, οικογενειακή και επαγγελματική δραστηριότητα

Υποπα συμπτώματα για Αλτσχάιμερ

- Συχνή επανάληψη της ίδιας ερώτησης ή συζήτησης
- Απώλεια μνήμης συγκεκριμένων συζητήσεων ή περιστατικών (π.χ. ότι έγινε συζήτηση για ένα θέμα ή μια επίσκεψη κάπου)
- Αδυναμία οργάνωσης και λήψης φαρμακευτικής αγωγής
- Αδυναμία οργάνωσης και τήρησης ραντεβού ή άλλων δραστηριοτήτων
- Δυσκολία προσανατολισμού σε άγνωστα μέρη (λ.χ. επίσκεψη σε μια άγνωστη τοποθεσία έπειτα από οδικές ή άλλες οδηγίες)
- Δυσκολία κατανόησης (λ.χ. της πλοκής των έργων στην τηλεόραση, μιας συζήτησης, ενός άρθρου)
- Δυσκολία εκτέλεσης μαθηματικών πράξεων (λ.χ. παρακολούθηση τραπεζικού λογαριασμού, εκτέλεση οικονομικών συναλλαγών)
- Στην αξιολόγησή τους λαμβάνεται υπόψη αν πρόκειται για έκπτωση της νοητικής ή λειτουργικής ικανότητας σε σύγκριση με το παρελθόν

36
εκατ.
άτομα παγκοσμίως
έχουν άνοια

7,3
εκατ. Ευρωπαίοι
πάσχουν από άνοια

200.000
Έλληνες πάσχουν
από άνοια

60%-75%
των πασχόντων από άνοια
έχουν Αλτσχάιμερ

Τα στάδια της Αλτσχάιμερ

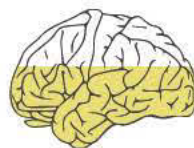
Η νόσος Αλτσχάιμερ έχει ουσιαστικά επτά στάδια



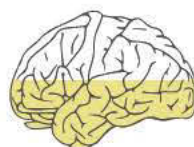
1ο Αρχίζει δεκαετίες πριν από την εμφάνιση των συμπτωμάτων, με τις εγκεφαλικές βλάβες που προκαλούν τη νόσο



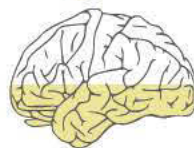
2ο Εμφανίζονται ήπια προβλήματα μνήμης ή άλλης νοητικής λειτουργίας χωρίς σοβαρά λειτουργικά προβλήματα στην καθημερινή προσωπική, επαγγελματική και κοινωνική λειτουργία, που θέτουν τη διάγνωση της ήπιας νοητικής έκπτωσης



3ο Νοητική επιδείνωση που οδηγεί σε καθημερινά, λειτουργικά προβλήματα και απώλεια της αυτονομίας, που υποδηλώνουν ότι ο ασθενής έχει περάσει στο στάδιο της άνοιας



4ο - 7ο Εμφανίζονται τα χαρακτηριστικά συμπτώματα της νόσου που επιδεινώνονται βαθμιαία. Η συνολική διάρκεια τους είναι κατά μέσον όρο 8-10 χρόνια. Κατά την πρώτη τριετία ο ασθενής συνήθως έχει ήπια συμπτώματα χωρίς πολλά λειτουργικά προβλήματα, ενώ τα τελευταία χρόνια χρειάζεται συνεχή φροντίδα διότι αδυνατεί να αυτοεξυπηρετηθεί ακόμα και σε βασικές ανάγκες (όπως να ντυθεί, να φάει μόνος του ή να πλυθεί), ενώ έχει ακράτεια ούρων και κοπράνων, δυσκολεύεται να περπατήσει και μπορεί να είναι καθηλωμένος σε αναπηρικό καροτσάκι ή στο κρεβάτι. Από το 4ο στάδιο μπορεί να εμφανιστούν «ακατάλληλες» ή απρόβλεπτες συμπεριφορές ή ο ασθενής να ακούει, να βλέπει ή να ζει καταστάσεις που δεν υπάρχουν στην πραγματικότητα (παραλήρημα, ψευδαισθήσεις) - συμπτώματα που αποτελούν ένα από τα μεγαλύτερα προβλήματα για τους οικείους του



ΠΗΓΕΣ:
Νικ. Σκαρμέας,
αναπληρωτής
καθηγητής Νευρολογίας
Πανεπιστημίου
Columbia, επίκουρος
καθηγητής Νευρολογίας
Πανεπιστημίου Αθηνών /
Εταιρεία Νόσου Alzheimer
& Συναφών Διαταραχών
Αθηνών / Alzheimer's
Association (US)

