

Πώς να προστατευτείτε από τα κουνούπια

ΤΟΥ ΓΙΑΝΝΗ ΕΛΕΥΘΕΡΙΟΥ

Το Κέντρο Ελέγχου και Πρόληψης Νοσημάτων (ΚΕΕΛΠΝΟ) συνιστά τα εξής:

- Χρήση των ενδεικνυόμενων εντομοαπωθητικών στο ακάλυπτο δέρμα και πάνω από τα ρούχα.
- Χρήση των ενδεικνυόμενων εντομοκτόνων στον αέρα.
- Προσοχή κατά τις σημαντικότερες ώρες έκθεσης στα τσιμπήματα (σούρουπο μέχρι το χάραμα).
- Χρήση κατάλληλων ενδυμάτων. Ρούχα που καλύπτουν όσο περισσότερο γίνεται το σώμα (μακριά μανίκια και παντελόνια). Πιο αποτελεσματικά είναι τα ανοιχτόχρωμα και φαρδιά ρούχα.
- Συχνά λουτρά καθαριότητας για την απομάκρυνση του ιδρώτα.
- Τοποθέτηση σίτας στα ανοίγματα του σπιτιού (π.χ. παράθυρα, φεγγίτες, αεραγωγοί τζακιού) και περιοδικός έλεγχος και συντήρησή τους.
- Χρήση κουνουπιέρας εμβαπτισμένης σε εντομοαπωθητικό σε περιοχές με μεγάλη πυκνότητα κουνουπιών ή σε περιπτώσεις που αντενδείκνυται η χρήση άλλων προστατευτικών μέσων.
- Απομάκρυνση του στάσιμου νερού από λεκάνες, βάζα, γλάστρες, παλιά λάσπια, υδρορρόες και άλλα σημεία του κήπου.
- Χρήση ανεμιστήρων ή κλιματιστικών, διότι ο δροσερός αέρας μειώνει τη δραστηριότητα των κουνουπιών (δεν τα σκοτώνει).
- Καλό κούρεμα γρασιδιού, θάμνων και φυλλωσιών (για να μη βρίσκουν καταφύγιο τα ενήλικα κουνούπια).
- Χρήση λαμπτήρων κίτρινου χρώματος για τον φωτισμό εξωτερικών χώρων (προσελκύουν λιγότερο τα κουνούπια).

ΤΑ ΠΙΟ ΣΥΧΝΑ ΕΙΔΗ



Κοινό κουνούπι



Κουνούπι τίγρης



Κώνωψ ο ανωφελής (ο φορέας της ελονοσίας)

ΤΡΟΦΗ

Τα κουνούπια τρέφονται με νέκταρ ή γύρη, όμως τα θηλυκά χρειάζονται και αίμα για να μπορέσουν να κάνουν αυγά.

Η ΑΝΑΤΟΜΙΑ

ΑΡΣΕΝΙΚΟ ΚΟΥΝΟΥΠΙ

- Δεν τσιμπάει
- Ζει 8-10 ημέρες

ΘΗΛΥΚΟ ΚΟΥΝΟΥΠΙ

- Τσιμπάει κυρίως από τη δύση του πλίου έως τις πρώτες πρωινές ώρες
- Ζει συνήθως 10-15 ημέρες

ΤΟ ΤΣΙΜΠΗΜΑ

Τα κουνούπια έλκονται πρωτίστως από τα αέρια και τις μυρωδιές του σώματος (διοξειδίο του άνθρακα, ιδρώτας, κακοσμία των ποδιών κ.ά.)

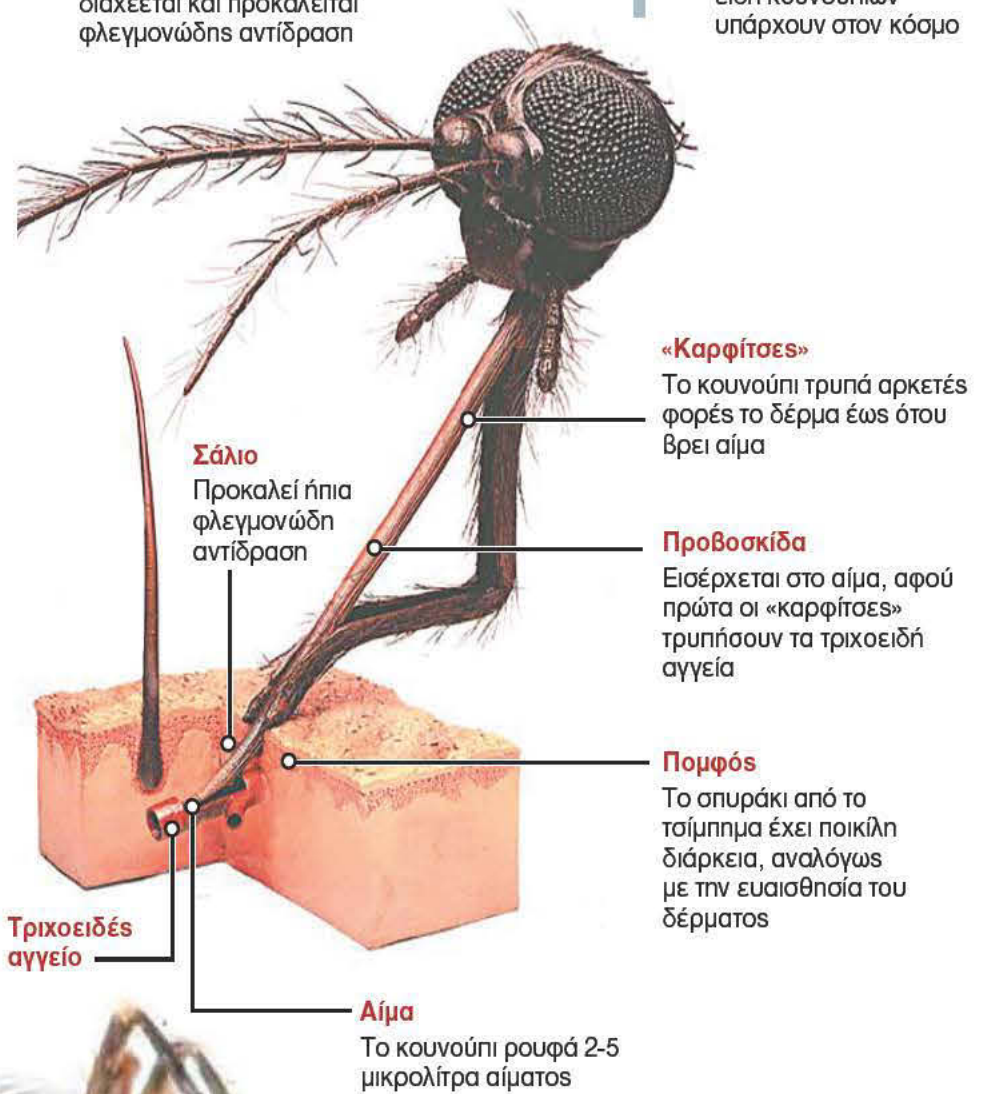
- 1** Το θηλυκό τρυπάει το δέρμα με έξι «καρφίτσες» που προβάλλει από τη στοματική κοιλότητά του και παράγει αιμολυτικό σάλιο για να εμποδίσει την πήξη του αίματος
- 2** Αμέσως μετά την είσοδό της, η προβοσκίδα αρχίζει να αναρροφά το αίμα
- 3** Όταν το θύμα αρχίζει να ξύνεται, το σάλιο του κουνουπιού διαχέεται και προκαλείται φλεγμονώδης αντίδραση



1 στους 10 ανθρώπους τσιμπούν πιο συχνά τα κουνούπια

41 γένη κουνουπιών υπάρχουν στον κόσμο

3.500 είδη κουνουπιών υπάρχουν στον κόσμο



Κεφάλι
Διαθέτει τα διάφορα τμήματα του στόματος του κουνουπιού και όργανα αίσθησης

«Καρφίτσες»

Προβοσκίδα

Κοινό κουνούπι
(*Culex pipiens*)

Φτερά
Κινούνται συγχρονισμένα χιλιάδες φορές το δευτερόλεπτο και παράγουν χαρακτηριστικό ήχο

Πόδια
Τα κουνούπια διαθέτουν τρία ζεύγη ποδιών

Κοιλιά
Μετά το τσίμπημα γεμίζει με αίμα, και μπορεί να γίνει 2-4 φορές μεγαλύτερη από την αρχική