



ΠΑΡΟΙΚΙΑΚΗ ΠΥΞΙΔΑ

Ενημερωτικός οδηγός Αγοράς, Επαγγελμάτων και Υπηρεσιών

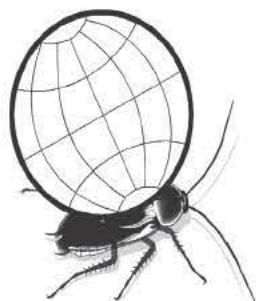
ΨΥΓΕΙΑ CWS-CON'S Refrigeration & Fittings

Για καινούργιο
μαγαζί και σέρβις
Τηλεφωνείστε
9790 7366
0418 218 039

ΕΓΓΥΗΜΕΝΗ
ΕΡΓΑΣΙΑ
45 χρόνια
στην Ελληνική
Παροικία

Επισκευές για
ψυγεία και
συσκευές μαγαζιών
καθώς
και σπιτιών.

Τηλέφωνείστε
στον Κώστα
0414 535 096



GLOBAL PEST CONTROL

Lic. No. 15004132003
ABN: 81144879229

ΦΙΛΙΚΗ
ΕΞΥΠΗΡΕΤΗΣΗ
ΛΟΓΙΚΕΣ ΤΙΜΕΣ
ΕΓΓΥΗΜΕΝΗ ΕΡΓΑΣΙΑ

ΕΙΔΙΚΕΥΟΜΑΣΤΕ
ΣΤΟΥΣ ΤΕΡΜΙΤΕΣ
(ΑΣΠΡΑ ΜΥΡΜΙΓΚΙΑ
- WHITE ANTS)

Τηλ.: 955 93 605
955 88 270
Κιν.: 0417 257 259



Για άνθη
σε κάθε περίπτωση

WARATAH FLORIST

ΤΗΣ ΟΙΚΟΓΕΝΕΙΑΣ
ΜΠΕΡΤΟΥΤΣΙ

- * Ανθοδέσμες
- * Στεφάνια
- * Ανθοστολισμοί



322 Homer St., Earlwood
Τηλ.: 9559 1193

Dial a Blind BLINDS

ΑΠ' ΕΥΘΕΙΑΣ ΑΠΟ ΤΟ ΕΡΓΟΣΤΑΣΙΟ
Προστατευτικά ηλίου και Blockout
Rollers, Vertical, Aluminium
Venetians με εμφάνιση ξύλου
ή ξύλινα Venetians

Θα μειώσουμε οποιαδήποτε
προσφορά τιμής αντιπάλου
κατά 10%

Τηλεφωνήστε τώρα για δωρεάν
μέτρηση και προσφορά τιμής

21/365 West Botany Street, Rockdale
phone: 9556 1728
www.dialablind.com

12734

GERTOS | SAVELL | KATOS

Constantine Savell
Accountants & Advisors

164 Parramatta Road
Camperdown NSW 2050
GPO BOX 4391
Sydney Nsw 2001
Telephone: 02 9557 9133
Fax: 02 9557 9111

11867



Δικηγορικό γραφείο
JAMES JORDAN
PARTNER

T 9553 9166
F 9588 3233
M 0419 401 783
E jj@jordandjundja.com.au

23A Regent Street, KOGARAH 2217
PO Box 309 KOGARAH NSW 1485

12104

για να διαφημιστείτε / advertising enquiries

sales@kosmos.com.au
[02] 9568 3766

Ανώτερος Διευθυντής Πελατειακών Σχέσεων - Σύδνεϋ

- Delphi Bank - Τμήμα της Bendigo και Adelaide Bank Limited
- Εμπειρία στην Τραπεζική Επιχειρήσεων
- Ευκαιρία για πρόκληση και μεγάλες ανταμοιβές
- Ανάπτυξη μιας εξειδικευμένης Τράπεζας

Ο Ανώτερος Διευθυντής Πελατειακών Σχέσεων είναι υπεύθυνος για την ανάπτυξη και τη διαχείριση ενός χαρτοφυλακίου πελατών μέσω του δανεισμού των επιχειρήσεων και των συναφών καταθέσεων.

Αν έχετε αποδεδειγμένες ικανότητες στην οικοδόμηση σχέσεων και απολαμβάνετε την πρόκληση της ανάπτυξης των επιχειρήσεων, έχουμε ένα συναρπαστικό ρόλο για σας.

Πιστεύουμε ότι η επιδίωξη της επιτυχίας των πελατών μας είναι ζωτικής σημασίας για τη δική μας επιτυχία.

Ως Ανώτερος Διευθυντής Πελατειακών Σχέσεων στο τμήμα μας εξυπηρέτησης επιχειρήσεων στο Σύδνεϋ, θα διαδραματίσετε ηγετικό ρόλο στην μακροπρόθεσμη ανάπτυξη του τμήματος εξυπηρέτησης επιχειρήσεων.

Βασικές Ικανότητες και Προσόντα:

- Προσανατολισμός στον Πελάτη
- Επαγγελματισμός
- Αποτελεσματική Επικοινωνία
- Διεύρυνση της Επιχειρηματικής Αξίας
- Αναζήτηση Ευκαιριών στον τομέα των Πωλήσεων
- Επιδίωξη Αποτελεσμάτων
- Ανάπτυξη Στρατηγικών Σχέσεων
- Καλή γνώση της ελληνικής γλώσσας θα προτιμηθεί

Αν σας ενδιαφέρει να ενταχθείτε σε μία αναπτυσσόμενη αυστραλιανή τράπεζα και να εργαστείτε με μια δυναμική και επιτυχημένη ομάδα, στείλτε ένα πρόσφατο βιογραφικό σας σημείωμα και την εκδήλωση του ενδιαφέροντός σας στην ηλεκτρονική διεύθυνση elizabeth.gerber@delphibank.com.au

Καλέστε το 1300 660 550
ή επισκεφθείτε το delphibank.com.au

DelphiBank

Delphi Bank - A Division of Bendigo and Adelaide Bank Limited, ABN 11 068 049 178 AFSL / Australian Credit Licence 237879.