



«Η ΔΗΜΟΣΙΟΝΟΜΙΚΗ ΘΕΣΗ ΤΗΣ ΚΥΠΡΟΥ ΕΠΙΔΕΙΝΩΘΗΚΕ ΣΗΜΑΝΤΙΚΑ ΤΟ 2012»

Ο οίκος Fitch υποβάθμισε την Κύπρο κατά δύο μονάδες

Σε υποβάθμιση της πιστοληπτικής ικανότητας της Κύπρου κατά δύο μονάδες, προχώρησε την Τετάρτη ο οίκος αξιολόγησης Fitch. Συγκεκριμένα, η πιστοληπτική ικανότητα της Κύπρου υποβαθμίστηκε από BB+ σε BB- με αρνητικές προοπτικές. Τα ομόλογα της Κύπρου, πριν από τη νέα υποβάθμιση ήταν ήδη μη επενδυτικά, δηλαδή στην κατηγορία σκουπίδια.

Ο οίκος αξιολόγησης εξηγεί ότι η υποβάθμιση αντανάκλα τις πιο αδύναμες μακροοικονομικές προοπτικές, το ότι ο προϋπολογισμός δεν απέδωσε τα αναμενόμενα, όπως και τα συνεχιζόμενα υψηλά επίπεδα αβεβαιότητας για το κόστος ανακεφαλαιοποίησης των τραπεζών.

Η καθυστέρηση στη διαπραγμάτευση για την επίσημη ενίσχυση της Κύπρου συνέβαλε, όπως εξηγεί η Fitch, στην επιδείνωση των οικονομικών συνθηκών και προκάλεσε αμφισβητήσεις για την μεταρρύθμιση του κρατικού τομέα και την διόρθωση των μακροοικονομικών ανισορροπιών.

Αναφέρεται επίσης ότι «η βραχυπρόθεσμη ευελιξία της κυβέρνησης για χρηματοδότηση έχει επίσης μειωθεί σημαντικά με τη σημερινή εξάρτησή της από την τραπεζική χρηματοδότηση για να καλύψει τις ανάγκες χρηματοδότησής της». Ο Fitch αναμένει ότι το δημοσιονομικό έλλειμμα θα ξεπεράσει το 5% το 2012 και η οικονομία θα συρρικνωθεί περισσότερο από 2%, ενώ θα παραμείνει σε ύφεση και εντός του 2014, με το χρέος της Γενικής Κυβέρνησης προς το ΑΕΠ, σύμφωνα με το βασικό σενάριο του οίκου, να κορυφώνεται γύρω στο 120% το 2014. Σύμφωνα με τον Fitch, η κυπριακή οικονομία εισήλθε στη δεύτερη ύφεση της, σε λιγότερο από δύο χρόνια, με την αδυναμία της να αυξάνεται στο τρέχον έτος περισσότερο από το αναμενόμενο. Αναφέρει ότι με εξαίρεση τον τουρισμό, όλοι οι τομείς της οικονομίας συρρικνώθηκαν το τρίτο τρίμηνο που έληξε το Σεπτέμβριο του 2012 και σημειώνει ότι «η οικονομία είναι σε πορεία για να συρρικνωθεί κατά περισσότερο από 2% το τρέχον έτος ύστερα από ανάπτυξη 0,5% το 2011».

Σημειώνει ότι το μέγεθος της συρρίκνωσης είναι μεγαλύτερο από ό,τι εκτιμούσε τον Ιούνιο του 2012 και ότι η Κύπρος θα παραμείνει σε ύφεση και μέσα στο 2014.

Σύμφωνα με τον διεθνή οίκο πιστοληπτικής αξιολόγησης, περίοδος προσαρμογής του δημόσιου και ιδιωτικού τομέα, ο οποίος είναι επίσης υπερχρεωμένος, θα θέσει σημαντικές πιέσεις στην εγχώρια ζήτηση, ενώ μια στήριξη από το εξωτερικό θα είναι περιορισμένη από τη μειωμένη ανταγωνιστικότητα και των αδύναμων προοπτικών των βασικών εμπορικών εταίρων της Κύπρου. Σημειώνει ότι η Ελλάδα είναι η μεγαλύτερη αγορά εξαγωγών για την Κύπρο, αντιπροσωπεύοντας σχεδόν το ένα τέταρτο του συνόλου των εξαγωγών το 2011.

Αναφέρει επίσης ότι «η δημοσιονομική θέση της Κύπρου επιδεινώθηκε σημαντικά κατά τη διάρκεια του 2012» και προσθέτει ότι στο Πρόγραμμα Σταθερότητας Απριλίου, ο δηλωμένος στόχος της κυβέρνησης ήταν να μειώσει το δημοσιονομικό έλλειμμα στο 2,6% του ΑΕΠ για το τρέχον έτος, από 6,3% το 2011. «Τα στοιχεία από το υπουργείο Οικονομικών δείχνουν ότι για τους εννέα μήνες μέχρι τον Σεπτέμβριο η δημοσιονομική υστέρηση έχει ήδη υπερβεί το επίπεδο του ελλείμματος την αντίστοιχη περίοδο το 2001», προσθέτει. Ο Fitch αναμένει ότι το έλλειμμα θα ξεπεράσει το 5% το 2012, «παρά τα μέτρα λιτότητας, που περιλαμβάνουν πάγωμα των μισθών και αύξηση του ΦΠΑ κατά 2 ποσοστιαίες μονάδες σε 17%». Στο βασικό του σενάριο, ο Fitch αναμένει ότι το χρέος της Γενικής Κυβέρνησης προς το ΑΕΠ θα κορυφωθεί γύρω στο 120% το 2014, έναντι 71,1% το 2011.

«Το μεγαλύτερο μέρος της προβλεπόμενης αύξησης αντανάκλα την εκτίμηση του Fitch ότι οι κυπριακές τράπεζες θα χρειαστούν σημαντικά περαιτέρω κεφάλαια», αναφέρει και σημειώνει ότι «οι τρεις κύριες κυπριακές τράπεζες θα χρειαστούν τουλάχιστον περαιτέρω κεφάλαια ύψους γύρω στα 4 δισεκατομμύρια ευρώ (22% του ΑΕΠ), επιπρόσθετα από τα ήδη 1,8 δισ. ευρώ που έλαβε η Λαϊκή Τράπεζα το 2012», σημειώνεται. Αναφέρεται επίσης ότι «υπάρχουν αβεβαιότητες για τις ανάγκες κεφαλαίων των συνεργατικών ιδρυμάτων και το κόστος ανακεφαλαιοποίησης του συνολικού τραπεζικού συστήματος», όπως σημειώνουν, «θα μπορούσε να είναι σημαντικά υψηλότερο» σε ένα πιο απαισιόδοξο σενάριο.

ΚΥΠΡΙΑΚΗ ΚΟΙΝΟΤΗΤΑ - CYPRUS CLUB

58-76 STANMORE RD, STANMORE TEL: 9557 1256

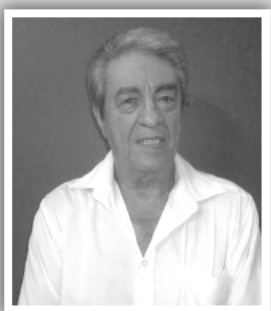
ΠΑΡΑΣΚΕΥΗ και ΣΑΒΒΑΤΟ



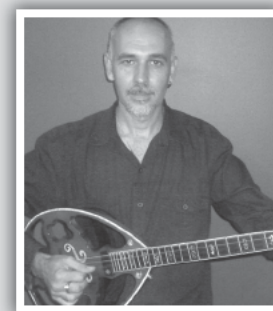
Έφη Καρρά



Άκης



Νίκος Γιαννέλης



Μιχάλης Ναξάκης

Τρίτη Μεσημεριανό μόνο \$10
Κυριακή βράδυ Ταβέρνα μόνο \$25.
ΖΩΝΤΑΝΗ ΜΟΥΣΙΚΗ

Τέμπτη 6.00μμ - RAFFLE και βραδινό φαγητό, μόνο \$10 το άτομο

Κυριακή μεσημέρι - Seafood Lunch, μόνο \$25 το άτομο

Η Κυπριακή Κοινότητα ΝΝΟ,

σας προσκαλεί σε ομιλία στα ελληνικά, σχετικά με

«Πώς μπορείτε να αποφεύγετε τους πόνους στη μέση»

Κύριος ομιλητής: Δρ. Μιχάλης Χριστοδούλου ΑΜ ΔΟ

Οστεοπαθητικός & Χειροπράκτωρ

Τρίτη 27 Νοεμβρίου 2012 10.45πμ - 11.45πμ

στο οίκημα της Κυπριακής Κοινότητας

Όλοι ευπρόσδεκτοι - Είσοδος ελεύθερη

ΠΑΡΑΜΟΝΗ ΠΡΩΤΟΧΡΟΝΙΑΣ

Ελάτε με την οικογένειά σας να υποδεχτούμε το

Νέο Έτος 2013

2 πατώματα διασκέδασης για όλους!!!!

ΕΣΤΙΑΤΟΡΙΟ: \$60 (μεγάλοι) \$35 (παιδιά)

1ος ΟΡΟΦΟΣ: \$55 (μεγάλοι) \$35 (παιδιά)

ΠΡΟΜΗΘΕΥΤΕΙΤΕ ΤΑ ΕΙΣΙΤΗΡΙΑ ΣΑΣ ΕΓΚΑΙΡΩΣ

Κυπριακή Κοινότητα 9557 1256,

Ιορδανίας Ιορδάνου 9558 3862 & 0407 746 315