



ΣΥΝΤΟΝΙΣΤΕΙΤΕ με τον ραδιοφωνικό σταθμό **ΡΑΔΙΟ - ΓΕΦΥΡΑ** στη συχνότητα των **152.325** χιλιοκυκλών.

Ο σταθμός μας έχει καταστεί ένα ενημερωτικό και ψυχαγωγικό βήμα που διακρίνεται από συνέπεια, αξιοπιστία, πληρότητα, υπευθυνότητα και σύνεση.

24 ώρες το εικοσιτετράωρο, με πολύ καλά προγράμματα ντόπιας παραγωγής, αλλά και από την πατρίδα και όλο τον κόσμο.

Το πρόγραμμα του σταθμού ακούγεται σ' όλο τον κόσμο μέσω του Διαδικτύου στη διεύθυνση: www.platpub.com/

Αν επιθυμείτε εσείς η κάποιος φίλος σας να αποκτήσετε το ειδικό ραδιόφωνο για να ακούτε το σταθμό μας και άλλους 6 ελληνικούς ραδιοφωνικούς σταθμούς εδώ στο Σύνδευ επικοινωνείτε μαζί μας.



Για περισσότερες πληροφορίες: Tel.: 97073408, Fax: 97093919, Mobile: 0416066138

Βραδιά Λύρας

στο
PANARCADIAN CLUB
το Σάββατο 18 Φεβρουαρίου



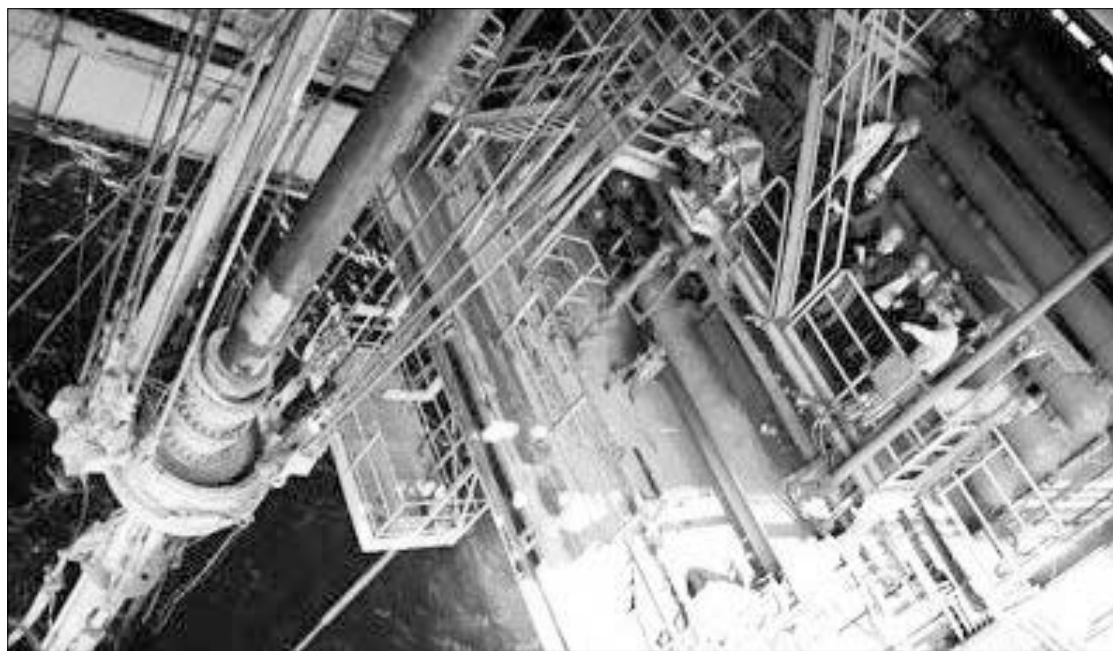
Ο Μιχάλης Πλατύρραχος και οι συνεργάτες του Γιώργος Αποστολίδης, Άγγελος Γάτσος, Κωστής Πλατύρραχος και Μανόλης Καραγεωργίου, θα σας μεταφέρουν σε όλα τα μέρη της πατρίδας γεμίζοντας την ψυχή σας ΕΛΛΑΔΑ!

Με την κρητική λύρα, τη βιολόλυρα, το λυράκι, τα λαούτα, την ποντιακή λύρα, τα πλήκτρα θα σας ταξιδέψουν στις μουσικές του τόπου μας προσφέροντας σας εξάισια μουσικά ακούσματα!



Είσοδος με 4 course meal \$45

Για κρατήσεις θέσεων επικοινωνείτε με τηλέφωνα: Μιχάλης: 0410 517 973, Άθας: 0415 777 932



ΕΠΙΒΕΒΑΙΩΝΕΤΑΙ Η ΥΠΑΡΞΗ
5-8 ΤΡΙΣ. ΚΥΒΙΚΩΝ ΠΟΔΩΝ ΦΥΣΙΚΟΥ ΑΕΡΙΟΥ

Χερσαίο τερματικό στην Κύπρο μελετά η Noble

Την επιλογή της μεταφοράς του φυσικού αερίου με αγωγό στην Κύπρο από το οικόπεδο 12 και εν συνεχεία τη δημιουργία ενός χερσαίου τερματικού, μελετά η εταιρεία Noble Energy, όπως δήλωσε ο αντιπρόεδρος της εταιρείας Τέρι Γκέρχαρντ. Παράλληλα, επαναβεβαίωσε ότι οι μέχρι τώρα εκτιμήσεις της εταιρείας επιβεβαιώνουν την ύπαρξη 5-8 τρισ. κυβικών ποδιών φυσικού αερίου στο κοιτάσμα, κάτι που το χαρακτηρίζει ως κοιτάσμα παγκοσμίου κλάσης. Ο κ. Γκέρχαρντ δήλωσε επίσης ότι η Noble Energy μελετά και το ενδεχόμενο συμμετοχής της και στο δεύτερο γύρω αδειοδότησης για τα υπόλοιπα τεμάχια της κυπριακής ΑΟΖ. Ο κ. Γκέρχαρντ, έγινε δεκτός από τον πρόεδρο της Δημοκρατίας, Δημήτρη Χριστόφια.

Σε δηλώσεις του μετά τη συνάντηση, ο αντιπρόεδρος της Noble Energy χαρακτήρισε αρχικά πολύ καλή τη συνάντηση, προσθέτοντας πως κατά τη διάρκεια της, οι εκπρόσωποι της εταιρείας ενημέρωσαν τον πρόεδρο Χριστόφια για την πρόοδο σε σχέση με το κοιτάσμα.

«Όλοι γνωρίζουν ότι κάναμε μια επιτυχημένη γεώτρηση και το ανακοινώσαμε αυτό στο τέλος του περασμένου χρόνου. Περίπου 5 με 8 τρισεκατομμύρια κυβικά πό-

δια φυσικού αερίου ανευρέθηκαν και προσβλέπουμε στο να το προωθήσουμε και να το κάνουμε μια πραγματικότητα για την κυπριακή αγορά», είπε.

Ο κ. Γκέρχαρντ δήλωσε επίσης ότι «θα πάρει αρκετό καιρό για να αναλυθούν όλα τα δεδομένα που η εταιρεία έχει ενώπιον της. «Είμαστε στη διαδικασία γι' αυτό, και έχουμε φέρει μαζί μας εμπειρογνώμονες από το Χιούστον οι οποίοι ενημέρωσαν τους συμβούλους του προέδρου της Δημοκρατίας και τα υπουργεία για την πρόοδο που κάναμε μέχρι σήμερα», ανέφερε.

Ερωτηθείς εάν η εταιρεία εξετάζει θέμα μεταφοράς του αερίου με αγωγό και αν θα δημιουργήσει χερσαίο τερματικό, ο κ. Γκέρχαρντ είπε ότι η Noble μελετά το σενάριο αυτό. «Είναι σίγουρα μια από τις επιλογές μας και εξετάζουμε τη δημιουργία ενός αγωγού από την πλατφόρμα για μεταφορά αερίου για την ντόπια αγορά και για την πιθανότητα εξαγωγής του», είπε.

ΚΙ ΑΛΛΕΣ ΓΕΩΤΡΗΣΕΙΣ

Απαντώντας στην ερώτηση για το πώς θα προχωρήσει η εταιρεία τους επόμενους μήνες, ο κ. Γκέρχαρντ είπε ότι υπάρχουν αρκετά δεδομένα που πρέπει να αναλυθούν από τους εμπει-

ρογνώμονες της Noble. «Και κάνοντας το αυτό», συνέχισε, «η επόμενη φάση της διαδικασίας θα είναι μια ακόμη γεώτρηση για να επιβεβαιωθούν τα δεδομένα. Υπάρχει μια περιοχή 100 τετραγωνικών χιλιομέτρων που θα εξεταστεί. Έχουμε κάνει μόνο μια γεώτρηση επιβεβαίωσης ως τώρα για να εξακριβώσουμε αυτό που είδαμε. Στο μέλλον πρέπει να γίνουν και άλλες», πρόσθεσε.

Κληθείς να απαντήσει στο κατά πόσον η Noble Energy θα εκδηλώσει ενδιαφέρον για το δεύτερο γύρω αδειοδότησης, ο κ. Γκέρχαρντ είπε ότι «αυτό είναι κάτι που μελετούμε σε αυτό το στάδιο. Αναλύουμε τα δεδομένα που υπάρχουν, δεν έχουμε προβεί σε καμία δέσμευση ακόμη, αλλά εξετάζουμε τα δεδομένα και αν δούμε κάτι που φαίνεται ενθαρρυντικό τότε σίγουρα προσβλέπουμε στο να συμμετάσχουμε», σημείωσε.

Τέλος, ερωτηθείς αν το κοιτάσμα στο τεμάχιο 12 θα είναι τελικά μεγαλύτερο από 8 τρισ κυβικά πόδια, ο κ. Γκέρχαρντ είπε ότι «5-8 τρισ είναι η καλύτερη μας εκτίμηση σε αυτό το στάδιο, με βάση και τις πληροφορίες που έχουμε σήμερα». Ο αντιπρόεδρος της Noble κατέληξε λέγοντας ότι το κοιτάσμα που ανευρέθηκε είναι παγκοσμίου κλάσης.

Η απεργία στα λεωφορεία «άδειασε» τα σχολεία

Σοβαρά προβλήματα στο επιβατικό κοινό και ιδιαίτερα στους μαθητές προκαλεί η απεργία των οδηγών λεωφορείων σε όλες τις πόλεις. Σε κάποια σχολεία της υπαίθρου είναι πολύ μειωμένος ο αριθμός των μαθητών στις τάξεις,

αφού λόγω της απεργίας των οδηγών λεωφορείων τα παιδιά δεν μπόρεσαν να μεταβούν στα σχολεία τους.

Όπως δήλωσε στο ραδιόφωνο του ΡΙΚ η Διευθύντρια Μέσης Εκπαίδευσης του υπουργείου Παιδείας, Ζήνα Πουλλά τα

σχολεία λειτουργούν κανονικά και δόθηκε οδηγία όπως καταγραφούν οι απουσίες των μαθητών για να δικαιολογηθούν με γραπτές δηλώσεις από τους γονείς τους. Η κα Πουλλά ξεκαθάρισε ότι δεν πρόκειται να θυματοποιηθεί κανένας μαθητής.