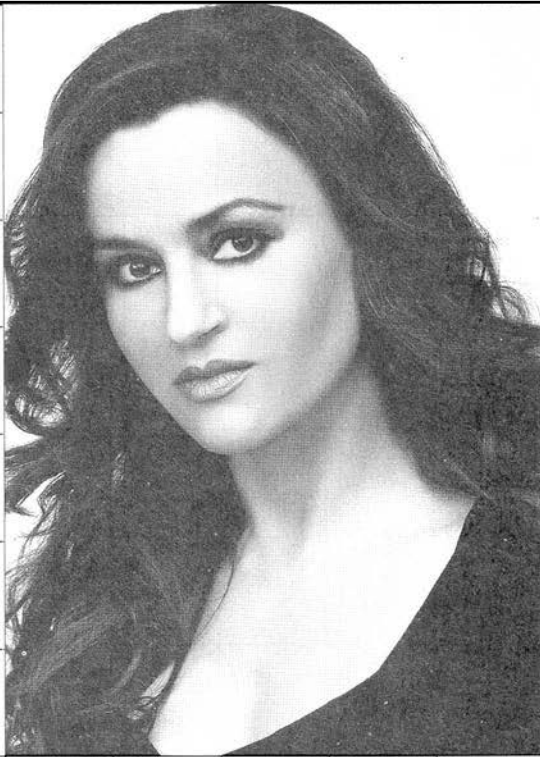


ACTIVE ORGANIC PURE WATER

Το εμφιαλωμένο νερό είναι σίγουρα πιο ασφαλές και πιο υγιεινό

Ιδιοκτήτης: Βασίλης Χατζηβασιλείου
Unit 2 / 25 Fairfield Street, Villawood • 0414 700 600

| | | | |
|-------------------------------------|--------------------------------|----------------------------|-----------------------------------|
| ΔΕΙΧΝΕΙ ΤΗ ΣΕΙΡΑ ΔΙΑΔΟΧΗΣ ΓΕΓΟΝΟΤΩΝ | ΤΟΙΧΟΚΟΛΛΗΜΕΝΟ ΕΝΤΥΠΟ | ΔΙΑΡΚΕΙ ΣΕ ΟΛΗ ΤΗ ΖΩΗ ΑΥΤΟ | ΝΗΡΟ... ΟΜΑΔΑ ΤΗΣ ΚΑΙΣΑΡΙΑΝΗΣ |
| ΠΡΟΣΧΗΜΑ | ΓΕΝΙΚΕΣ ΚΑΘΟΛΙΚΕΣ | ΕΞΕΚΙΝΗΜΑ... ΑΓΑΠΗΣ | |
| ΜΙΚΡΟΣ ΣΕ ΠΟΣΟΤΗΤΑ | | ΑΦΩΝΗ... ΒΕΤΑ | |
| ...ΒΑΡΕΖΕ: ΠΑΛΙΑ ΟΜΑΔΑ ΜΠΑΣΚΕΤ | | ΜΕΛΙΧΙΟ, ΓΛΥΚΟ | |
| ΘΗΛΑΣΤΙΚΟ ΤΟΥ ΚΟΝΓΚΟ | | | ΤΟ ΒΓΑΖΕΙ... ΑΥΤΟΣ ΠΟΥ ΕΚΔΙΚΕΙΤΑΙ |
| ΑΡΧΙΚΑ ΔΙΟΙΚΗΤΙΚΗΣ ΕΞΕΤΑΣΗΣ | | ...ΤΑ...: ΕΡΓΟ ΤΟΥ ΛΑΣΚΟΥ | |
| | | ΕΝΑΣ ΤΣΑΡΟΣ... ΤΡΟΜΕΡΟΣ | |
| ΚΑΤΕΥΘΕΙΑΝ (επίρρ.) | | | ΟΜΟΙΟ ΜΕ ΑΛΛΟ |
| ΑΡΧΗ ΟΡΚΟΥ | | | |
| | ΓΙΟΝ... ΗΘΟΠΟΙΟΣ | | ΕΙΔΙΚΟΣ ΣΥΝΔΕΣΜΟΣ |
| | ΕΡΙΦΙΟ, ΚΑΤΣΙΚΙ | | ΤΕΤΟΙΟ ΥΛΙΚΟ Ο ΑΜΙΑΝΤΟΣ |
| ΑΘΛΗΤΙΚΟΣ ΠΑΡΑΓΟΝΤΑΣ (αρχικά) | | ΤΕΝΤΩΜΑ | |
| ΚΑΛΛΩΠΙΣΤΙΚΑ ΦΥΤΑ | | ΣΥΓΓΕΝΗΣ ΕΞ ΑΙΜΑΤΟΣ | |
| | | | ΞΕΝΟ ΣΥΓΚΡΟΤΗΜΑ |
| | | | ΚΑΙ ΛΙΘΟΣΟΣ ΤΟ ΧΡΗΣΙΜΟΠΟΙΕΙ |
| Ο ΓΕΝΑΡΧΗΣ ΤΩΝ ΛΑΙΤΩΝ | | ΕΚΛΕΚΤΗΣ ΠΟΙΟΤΗΤΑΣ ΚΑΦΕΣ | ΠΟΛΗ ΤΟΥ ΠΕΡΟΥ |
| ΜΑΡΚΑ ΦΥΣΙΚΩΝ ΧΥΜΩΝ | | ΠΕΡΙΘΩΡΙΟ ΧΡΟΝΟΥ | ΕΥΘΥΤΕΝΕΣ, ΟΡΘΟ |
| | | | ΔΕΝ ΜΥΡΙΖΟΥΝ (ουδ.) |
| | | | ΣΥΜΒΟΛΙΖΕΙ ΤΟΝ ΠΟΛΥΠΛΑΣΜΟ |
| Η ΕΙΚΟΝΙΖΟΜΕΝΗ | ΤΟ ΝΕΟ ΝΟΜΙΣΜΑ ΤΗΣ ΚΑΜΠΟΤΖΗΣ | | ΠΟΜΑ, ΒΟΥΛΩΜΑ |
| | ΦΑΣΗ ΤΟΥ ΥΠΝΟΥ | | ΠΙΤΕΡ... ΠΑΛΙΟΣ ΤΡΑΓΟΥΔΙΣΤΗΣ |
| | | | ΒΡΙΣΚΟΝΤΑΙ ΣΤΟ... ΠΟΔΙ |
| ΟΡΓΑΝΙΣΜΟΣ ΤΟΠΙΚΗΣ ΑΥΤΟΔΙΟΙΚΗΣΗΣ | ΔΥΝΑΤΟΤΗΤΑ ΓΙΑ ΑΜΕΣΗ ΑΝΤΙΔΡΑΣΗ | | Η ΑΡΧΗ ΤΗΣ... ΗΘΙΚΗΣ |
| | | | |
| | | ΙΣΗ ΜΕ ΘΕΟ | |



ΩΡΟΣΚΟΠΙΟ

Σκορπιός (24 Οκτωβρίου - 22 Νοεμβρίου). Η όψη του κυβερνήτη σας του Πλούτωνα με τη Σελήνη, σας επιστά σήμερα την προσοχή σε σημαντικά ζητήματα σε κάθε τομέα που περιέχουν παρασκήνιο, αντιπαλότητες και υπονόμευση. Κινηθείτε με ακρίβεια, αποφύγετε την υπέρμετρη συναισθηματική φόρτιση και αντιμετωπίστε ψύχραιμα τα όσα προκύπτουν.

Τοξότης (23 Νοεμβρίου - 21 Δεκεμβρίου). Η όψη του ανάδρομου Δία με τον Πλούτωνα, φέρνει στο προσκήνιο θέματα σχέσεων και συνεργασιών αλλά και νομικές διαδικασίες που χρειάζονται τρόπους και διαύγεια για να ευοδωθούν. Αποφύγετε να καθηλωθείτε χάνοντας χρόνο και ενέργεια και ζητήστε βοήθεια από άτομα που γνωρίζουν καλύτερα από εσάς τα συγκεκριμένα θέματα.

Αιγόκερως (22 Δεκεμβρίου - 19 Ιανουαρίου). Κινηθείτε με απόλυτη σαφήνεια και χωρίς να αφήσετε να αιωρούνται θολά σημεία σε συμφωνίες αλλά και σοβαρές υποθέσεις σήμερα, συνοπλοποιώντας πιθανές εντάσεις. Ανατροπές που βγαίνουν στο προσκήνιο τόσο στον τομέα των σχέσεων όσο και σε πρακτικές υποθέσεις, πρέπει να αντιμετωπιστούν με ωριμότητα και ψυχραιμία.

Υδροχόος (20 Ιανουαρίου - 18 Φεβρουαρίου). Η όψη του Ουρανού με τη Σελήνη, σας ζητά σήμερα ήμερες ρεαλιστικές κινήσεις στον προσωπικό τομέα. Χειριστείτε με προσοχή σημαντικά θέματα και ξεκαθαρίστε χαώδεις και μπερδεμένες καταστάσεις που δεν σας επιτρέπουν να δράσετε. Με την Αφροδίτη και τον Ερμή σε δυσμενή όψη με το ζώδιό σας, αποφύγετε υπερβολές στον ερωτικό τομέα, αλλά και διαπληκτισμούς με φιλικά πρόσωπα.

Ιχθύες (19 Φεβρουαρίου - 20 Μαρτίου). Ζητήστε βοήθεια από πρόσωπα που εμπιστεύεστε, φίλους, συνεργάτες αλλά και άτομα που κατέχουν θέσεις - κλειδιά στην αντιμετώπιση σοβαρών υποθέσεων που προκύπτουν. Αυτήν την περίοδο σας δίνεται η ευκαιρία να ανατρέψετε υπέρ σας αρνητικές καταστάσεις που αφορούν οικονομικές υποθέσεις, συμβόλαια ή νομικές διαδικασίες.

Κριός (21 Μαρτίου - 19 Απριλίου). Η όψη του Ουρανού με τη Σελήνη, σας επιστά σήμερα την προσοχή σε επαφές που κρύβουν εντάσεις στον επαγγελματικό και οικογενειακό τομέα. Θέματα υγείας αλλά και συμφωνίες χρειάζονται αρκετή προσοχή και ψάξιμο. Στον συναισθηματικό τομέα αποφύγετε εκρήξεις θυμού που αφορούν ευθύνες, προωθώντας την ισορροπία των πραγμάτων.

Ταύρος (20 Απριλίου - 20 Μαΐου). Χειριστείτε με απόλυτη προσοχή και καθαρότητα σκοτεινά σημεία αλλά και ζητήματα που περιέχουν παρασκήνιο, ανταγωνισμό και την υπονόμευση προσώπων σε κάθε τομέα της δραστηριότητάς σας. Λειτουργείστε προνοητικά, αξιοποιείστε πρόσωπα - κλειδιά και οργανώστε μια ισχυρή στρατηγική για να ανατρέψετε υπέρ σας τις όποιες αντιπαλότητες.

Δίδυμοι (21 Μαΐου - 21 Ιουνίου). Θέματα σχέσεων, συνεργασιών και υποθέσεις τρίτων, ενδέχεται να σας στρεσάρουν σήμερα και να σας βγάλουν εκτός προγράμματος. Αξιοποιήστε την εύνοια της Σελήνης και του Κρόνου, αποφύγετε να εμπλακείτε σε άσκοπες συζητήσεις και εκτονωτικούς καβγάδες και τοποθετηθείτε συγκροτημένα, ολιγόλογα και ξεκάθαρα.

Καρκίνος (22 Ιουνίου - 22 Ιουλίου). Η Σελήνη σήμερα σε όψη με Ουρανό και τον Πλούτωνα, σας επιστά την προσοχή σε σοβαρές υποθέσεις στον επαγγελματικό τομέα όσο και στον οικογενειακό και στον τομέα των σχέσεων. Αν κινείτε αυτήν την περίοδο νομικές διαδικασίες, συμβόλαια και δάνεια, ελέγξτε προσεκτικά κάθε παράμετρο και υπολογίστε ότι τα πράγματα μπορεί να μην είναι όπως φαίνονται.

Λέων (23 Ιουλίου - 22 Αυγούστου). Θετικές κινήσεις περιέχει η σημερινή μέρα, αλλά και επαφές και συζητήσεις στον επαγγελματικό σας τομέα. Συζητήσεις που αφορούν τη δομή μελλοντικών σας στόχων αλλά και καταστάσεις του παρόντος, τίθενται με καθαρότητα και λογική. Αποφύγετε υπερβολές στον συναισθηματικό τομέα και μην εμπλακείτε σε συζητήσεις που μπορεί να επιφέρουν ανατροπές.

Παρθένος (23 Αυγούστου - 23 Σεπτεμβρίου). Πάρτε απόσταση σήμερα από άσκοπες συζητήσεις που περιέχουν χάος και ενδέχεται να σας αποπροσανατολίσουν, τόσο στον επαγγελματικό όσο και στον προσωπικό τομέα. Αυτήν την περίοδο καλείστε να μεταλλάξετε αρνητικές καταστάσεις σε θετικές και να κρατήσετε ισορροπίες σε όλους τους τομείς. Η όψη Δία - Πλούτωνα σας ωθεί προς αυτήν την κατεύθυνση.

Ζυγός (24 Σεπτεμβρίου - 23 Οκτωβρίου). Οι όψεις της Σελήνης σας επιστούν σήμερα την προσοχή σε συζητήσεις και επαφές με κοντινά πρόσωπα αλλά και συνεργάτες. Θέματα που εκκρεμούν εδώ και καιρό βγαίνουν στο προσκήνιο επιφυλάσσοντας για εσάς συναισθηματικό χάος αν δεν λάβετε εκ των προτέρων τα μέτρα σας και αν δεν πάρετε τη δέουσα απόσταση.

SUDOKU

| | | | | | | | | |
|---|---|---|---|---|---|---|---|---|
| | | 6 | | 9 | 8 | | 4 | 5 |
| 7 | | 1 | | 2 | | | | |
| | 4 | | | 5 | 6 | 2 | | |
| 4 | | 2 | | 1 | | 7 | | |
| 1 | | | 3 | | 6 | | | 8 |
| | 9 | | 2 | | | 3 | | 4 |
| | 8 | 3 | 6 | | | | 5 | |
| | | | 8 | | | 9 | | 3 |
| 9 | 6 | | 5 | 7 | | 1 | | |

ΟΙΛΥΣΕΙΣ ΣΤΑΥΡΟΛΕΞΟ SUDOKU

| | | | | | | | | | |
|---|---|---|---|---|---|---|---|---|---|
| Η | Θ | Ο | Σ | Ι | Ζ | Ο | Μ | Η | Δ |
| Α | Τ | Η | Τ | Ο | Μ | Ι | Ο | Τ | Ε |
| Δ | Ο | Η | Τ | Ε | Π | Α | Ρ | Α | Κ |
| Α | Π | Α | Τ | Ε | Ρ | Ι | Ρ | Μ | |
| Α | Μ | Ζ | Ο | Α | Υ | Α | Τ | Ι | Α |
| Α | Κ | Ι | Α | Κ | Ο | Μ | Δ | Α | |
| Μ | Ζ | Ι | Κ | Ι | Ο | Ν | Ι | Ρ | Κ |
| Η | Σ | Α | Τ | Α | Ι | Δ | Α | Γ | Α |
| Σ | Β | Ο | | Τ | Ι | Ο | Β | Α | Μ |
| | | | | Χ | Α | Ι | Ζ | Ι | |
| | | | | Α | Ρ | Α | Ε | Δ | Ε |
| | | | | Ι | Π | Κ | Α | Ο | |
| | | | | Τ | Β | Ζ | Ι | Ν | Ι |
| | | | | Σ | Ο | Γ | Ι | Ν | Ο |
| | | | | Η | Σ | Α | Φ | Ο | Π |
| | | | | Ι | Α | Χ | | | |

ΟΙΛΥΣΕΙΣ ΣΤΑΥΡΟΛΕΞΟ SUDOKU

| | | | | | | | | | |
|---|---|---|---|---|---|---|---|---|---|
| Ζ | 8 | Τ | Ε | Ζ | 5 | 4 | 9 | 6 | 6 |
| Ε | 9 | 6 | 4 | Ζ | 8 | 7 | 1 | 5 | |
| 7 | 5 | 4 | 6 | 1 | 9 | Ε | 8 | 2 | |
| 4 | 1 | Ε | 7 | 5 | Ζ | 8 | 6 | 9 | |
| 8 | 6 | Ζ | 9 | 4 | Ε | 5 | 7 | 1 | |
| 9 | 7 | 5 | 1 | 8 | 6 | 2 | Ε | 4 | |
| 1 | Ζ | 9 | 5 | Ε | 7 | 6 | 4 | 8 | |
| 9 | Ε | 8 | 2 | 9 | 4 | 1 | 5 | 7 | |
| 5 | 4 | 7 | 8 | 6 | 1 | 9 | 2 | Ε | |