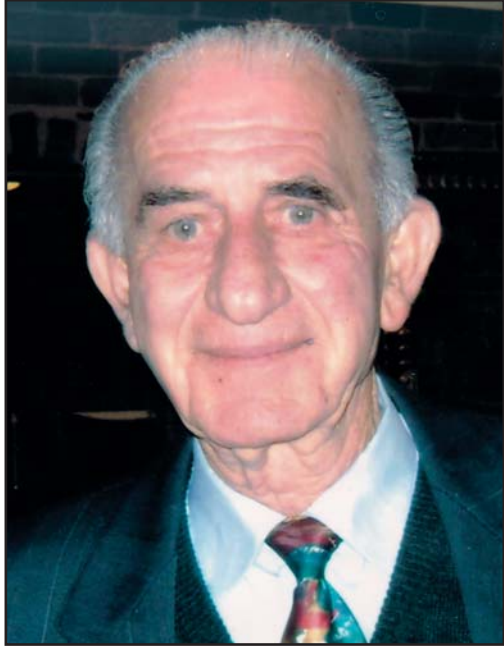


ΜΝΗΜΟΣΥΝΟ

Τελούντες 40ήμερο μνημόσυνο υπέρ αναπαύσεως της ψυχής του πολυαγαπημένου μας και πάντα αξέχαστου συζύγου, πατέρα, παππού και προπάππου



ΝΙΚΟΛΑΟΥ ΜΑΚΗΣ

από Συριανόχωρι Μόρφου, Κύπρου
(αγωνιστής της ΕΟΚΑ 1955-1959)

Παρακαλούμε τους τιμώντες την μνήμη του όπως προσέλθουν την προσεχή Κυριακή, 28 Αυγούστου 2011 στον Ιερό Ναό του Ταξιάρχου Μιχαήλ Πανορμίτου, 49-59 Holterman St., Crows Nest, και ενώσουν μεθ' ημών τας προς τον Ύψιστον δεήσεις των.

Οι τεθλιμμένοι: η σύζυγος Κλεοπάτρα, τα τέκνα Γιώργος & Ανδρούλα, Ανδρέας & Χαραλαμπία, Μαρία & Νικόλαος, Ελένη & Λούις, Χαρούλα & Μάριος, Χρυστάλλα & Γιάννης, τα 18 εγγόνια, τα 3 δισέγγονα, τα αδέρφια στην Αυστραλία Γιώργος, Χαράλαμπος και Ανδρέας μετά των οικογενειών των, τα ανήψια, ξαδέρφια και λοιποί συγγενείς και φίλοι. Όσοι επιθυμούν μετά το μνημόσυνο να περάσουν για καφέ στο χωλ της εκκλησίας.

EURO FUNERAL SERVICES
9759 9759

Funeral Notices, Death Notices & Obituaries Australia

www.deathandfuneralnotices.com.au

Reflections at Rookwood 02 9764 6088

Τα πολλά μπισκότα αυξάνουν τον κίνδυνο καρκίνου

Οι γυναίκες που συστηματικά τρώνε μπισκότα, κέικ ή γεμιστά τσουρέκια διατρέχουν αυξημένο κίνδυνο να εκδηλώσουν καρκίνο στη μήτρα, σύμφωνα με μία νέα μελέτη. Όπως έδειξε, όσες καταναλώνουν τέτοιου είδους γλυκά δύο ή τρεις φορές την εβδομάδα έχουν κατά 33% περισσότερες πιθανότητες καρκίνου σε σύγκριση με όσες σπανίως τα αγγίζουν. Όσες, δε, τα καταναλώνουν συχνότερα από τρεις φορές την εβδομάδα, έχουν 42% περισσότερες πιθανότητες καρκίνου. Τα καλά νέα είναι πως η μέση γυναίκα έχει 1 πιθανότητα στις 100 να εκδηλώσει κάποια στιγμή καρκίνο στη μήτρα - και οι προαναφερθείσες αυξήσεις σημαίνουν πως αυτές οι πιθανότητες γίνονται 1,32 στις 100 και 1,42 στις 100 αντιστοίχως. Για τους ερευνητές του πανεπιστημιακού Ιδρύματος Καρολίνσκα, στη Σουηδία,

που εκτόνησαν τη μελέτη, ο παραπάνω κίνδυνος είναι «μέτριος», αλλά «οποσδήποτε αρκετά σημαντικός, ώστε να πρέπει να διερευνηθεί περαιτέρω». Για να μελετήσουν την πιθανή συσχέτιση γλυκών και καρκίνου της μήτρας, οι επιστήμονες χρησιμοποίησαν στοιχεία από 61.226 γυναίκες, οι οποίες την περίοδο 1987-1990 είχαν απαντήσει σε δεκάδες ερωτήσεις για την διατροφή, τον τρόπο ζωής, το βάρος και την υγεία τους. Δέκα χρόνια αργότερα, οι γυναίκες απάντησαν εκ νέου, σε εκτενέστερες ερωτήσεις για την διατροφή τους. Το 2008, οι ερευνητές συνέκριναν όλες τις απαντήσεις των γυναικών με τους ιατρικούς φακέλους τους, αναζητώντας επίσης τις διαγνώσεις καρκίνου του ενδομητρίου (είναι η πιο συχνή μορφή καρκίνου της μήτρας). Όπως διαπίστωσαν, 729 γυναίκες είχαν εκ-

δηλώσει τον καρκίνο αυτό. Η κατανάλωση τροφίμων με πολλή ζάχαρη, όπως οι τούρτες, η μαρμελάδα ή τα κανονικά αναψυκτικά, δεν φάνηκε να σχετίζεται ιδιαίτερα με τον καρκίνο του ενδομητρίου. Αντιθέτως, η συχνή κατανάλωση κέικ, μπισκότων και γεμιστών τσουρεκιών φάνηκε να τον αυξάνει. Οι επιστήμονες δεν ξέρουν που οφείλεται αυτή η διαφορά μεταξύ των γλυκισμάτων - θα μπορούσε να αποδίδεται στον τρόπο παρασκευής ή στα συστατικά τους. Ένα άλλο εύρημα της μελέτης ήταν πως οι γυναίκες που τρώνε περισσότερα από 35 γραμμάρια ζάχαρη την ημέρα (αντιστοιχεί σε περίπου 7 κουταλάκια του καφέ), διατρέχουν κατά 36% περισσότερες πιθανότητες καρκίνου του ενδομητρίου.

Η μελέτη δημοσιεύεται στην επιθεώρηση «Cancer Epidemiology, Biomarkers and Prevention».



Αξιόπιστο • Ειλικρινές • Αξιοπρεπές

Euro Funeral Services

Τηλ. 9759 9759

ΕΛΛΗΝΙΚΟ ΓΡΑΦΕΙΟ ΤΕΛΕΤΩΝ

Εξυπηρετούμε όλο το Σύδνεϋ



- Αποκλειστικά για την Ελληνική Παροικία
- Πληρώστε την κηδεία με μηνιαίες δόσεις για δύο χρόνια.
- Προκαταβολική αγορά τάφου στο κοιμητήριο σε τωρινές τιμές **ξεπληρώνοντάς τον με δόσεις για δύο χρόνια.**



- Μνημείο τάφου - το ίδιο με δόσεις.
- Μετακομιδή σορού στην Ελλάδα, μπορεί επίσης να συμπεριληφθεί στο σχέδιό αποπληρωμής.
- Το σχέδιο πληρωμών διατίθεται επίσης για συνταξιούχους γήρατος.



14334

- Δωρεάν λεωφορεία απο τις εκκλησίες για τα κοιμητήρια

Head Office and Chapel

890 Canterbury Rd.,
Roselands, 2196

•
10 Hassall Street
Parramatta, 2150