



ΠΟΙΑ ΜΕΤΑΤΑΣΣΟΝΤΑΙ ΣΤΟ 23%

Επέλαση... ΦΠΑ σε εκατοντάδες προϊόντα

Αναψυκτικά, χυμοί και υπηρεσίες εστίασης θα μεταταγούν από 1 Σεπτεμβρίου 2011 στον συντελεστή 23% από 13% που είναι σήμερα όπως προβλέπει εγκύκλιος του υπουργείου Οικονομικών που ερμηνεύει τον εφαρμοστικό νόμο του μεσοπρόθεσμου προγράμματος για την οικονομία. Στον συντελεστή 23% προβλέπεται ότι θα μεταταγούν οι χυμοί φρούτων και λαχανικών, τα έτοιμα ροφήματα όπως είναι ο καφές, το τσάι, η σοκολάτα και τα αεριούχα νερά, φυσικά ή τεχνητά. Αυτό δεν ισχύει για τα μη αεριούχα φυσικά ή τεχνητά μεταλλικά νερά, χωρίς προσθήκη ζάχαρης ή άλλων γλυκαντικών τα οποία παραμένουν στο συντελεστή 13%

Σε ό,τι αφορά τις υπηρεσίες εστίασης στον συντελεστή ΦΠΑ 23% προβλέπεται ότι θα μεταταγούν η εκμετάλλευση καφετειών, καφετεριών, ζαχαροπλαστείων, εστιατορίων, ψητοπωλείων, οινομαγειρειών και λοιπών συναφών επιχειρήσεων. Παράλληλα, όπως διευκρινίζεται, παροχή υπηρεσίας εστίασης είναι και η τροφοδοσία (catering), εφόσον αυτή δεν συνίσταται σε απλή παράδοση φαγητού. Επίσης στον συντελεστή ΦΠΑ 23% υπάγονται και οι παραδόσεις αγαθών από τις ανωτέρω επιχειρήσεις, δηλαδή οι παραδόσεις έτοιμων εδεσμάτων ή γευμάτων ή γενικότερα φαγητών, χωρίς την παροχή πρόσθετων υπηρεσιών από την επιχείρηση. Διευκρινίζεται ακόμη ότι στον συντελεστή ΦΠΑ (23%) υπάγονται και οι υπηρεσίες εστίασης που παρέχονται στις ξενοδοχειακές επιχειρήσεις και στα λοιπά καταλύματα, των οποίων οι υπηρεσίες διαμονής φορολογούνται, από την 1/1/2011, με τον υπερμειωμένο συντελεστή ΦΠΑ (6,5%).

Ξενοδοχεία

Στην εγκύκλιο διευκρινίζεται ότι στην περίπτωση όπου τα ξενοδοχεία παρέχουν τις υπηρεσίες αυτές σε ενιαία τιμή, υπό την προϋπόθεση ότι ο διαχωρισμός στους επιμέρους συντελεστές δεν είναι εφικτός, η διάκριση από την 1/9/2011 να γίνεται ως εξής:

α. Διαμονή με πρωινό: 8% της ενιαίας τιμής υπάγεται στον συντελεστή ΦΠΑ 23% ως αντιπαροχή που καταβάλλεται για το πρωινό.

β. Διαμονή με ημιδιατροφή: 20% της ενιαίας τιμής υπάγεται στον συντελεστή ΦΠΑ 23% ως αντιπαροχή για το πρωινό και το γεύμα.

γ. Διαμονή με το σύστημα all inclusive (πλήρης διατροφή, περιλαμβανομένων της κατανάλωσης ποτών και της παροχής λοιπών υπηρεσιών που περιλαμβάνονται στο πακέτο, όπως τηλεφωνική εξυπηρέτηση, χρήση ομπρελών, αθλητικές υπηρεσίες κ.ά.): 40% της ενιαίας τιμής υπάγεται στον κανονικό συντελεστή ΦΠΑ ως αντιπαροχή που καταβάλλεται για τις υπηρεσίες εστίασης, για την κατανάλωση αλκοολούχων ή μη ποτών και για τις λοιπές παροχές που ενδεχομένως περιλαμβάνει το πακέτο.

Τι προβλέπεται για γλυκά-ζαχαροπλαστεία

Σύμφωνα με την εγκύκλιο στον μειωμένο συντελεστή ΦΠΑ εξακολουθούν να υπάγονται οι παραδόσεις γλυκών από ζαχαροπλαστεία και λοιπές συναφείς επιχειρήσεις, τα οποία δεν καταναλώνονται επί τόπου, αλλά παραλαμβάνονται για κατανάλωση εκτός των καταστημάτων αυτών. Εν τούτοις, όταν τα γλυκά περιλαμβάνονται σε πακέτα έτοιμων φαγητών προς άμεση κατανάλωση, που παραδίδονται από εστιατόρια, ταβέρνες, πιτσαρίες, οβελιστήρια, οινομαγειρεία, ψητοπωλεία, ταχυφαγεία, καφετέριες και συναφή καταστήματα, ο κανονικός συντελεστής εφαρμόζεται σε όλα τα αγαθά που περιέχονται στο πακέτο.

Εξαίρεται από τον κανονικό συντελεστή, και κατά συνέπεια συνεχίζουν να υπάγονται στον μειωμένο, οι παρα-

δόσεις έτοιμων εδεσμάτων, γευμάτων και φαγητών γενικά που πραγματοποιούνται από κυλικεία που λειτουργούν εντός εκπαιδευτικών ή νοσηλευτικών επιχειρήσεων, ή ιδρυμάτων, ή ιδρυμάτων κοινωνικής πρόνοιας. Αυτό σημαίνει ότι ο μειωμένος συντελεστής συνεχίζει να εφαρμόζεται στις παραδόσεις των ειδών αυτών από τα κυλικεία που λειτουργούν εντός σχολείων, πανεπιστημίων και λοιπών εκπαιδευτικών οργανισμών ή επιχειρήσεων, καθώς επίσης και εντός νοσοκομείων, κλινικών, γηροκομείων, ασύλων κ.λπ. Ωστόσο, οι παραδόσεις αεριούχου νερού, έτοιμων ροφημάτων, χυμών, αναψυκτικών και λοιπών μη αλκοολούχων ποτών από τα κυλικεία αυτά υπάγονται στον συντελεστή ΦΠΑ 23%.

Στην εγκύκλιο του υπουργείου Οικονομικών διευκρινίζεται ότι συνεχίζουν να υπάγονται στον μειωμένο συντελεστή οι παραδόσεις τυποποιημένων ειδών διατροφής, τα οποία παρασκευάζονται για ευρεία κατανάλωση και διατίθενται προς πώληση συσκευασμένα ή είναι εμπορεύσιμα σε μεγάλες συσκευασίες ή ποσότητες και πωλούνται χύμα ή κομμένα σε μικρότερες ποσότητες. Η διάταξη αυτή αφορά στα προϊόντα που παρουσιάζονται στα σημεία πώλησης συσκευασμένα, όπως κονσέρβες, αλλαντικά, αλίπασα, γιαούρτια, έτοιμες σαλάτες (ταραμοσαλάτα, τυροσαλάτα, ρώσικη κ.ά.), καθώς και είδη διατροφής που παρουσιάζονται σε μεγάλες συσκευασίες ή σε μεγάλες ποσότητες και διατίθενται χύμα ή κομμένα σε μικρότερες ποσότητες, όπως αλλαντικά, αλίπασα, τυριά, ελιές, τουρσί και λοιπά παρόμοια. Σημειώνεται ότι η απλή τοποθέτηση σάντουιτς σε πλαστική ή σε άλλη συσκευασία δεν καθιστά τα αγαθά αυτά τυποποιημένα. Η παράδοση ψωμιού και άλλων αρτοσκευασμάτων συνεχίζει να υπάγεται στον μειωμένο συντελεστή (13%).



ΚΡΗΤΙΚΗ ΑΔΕΛΦΟΤΗΤΑ ΣΙΔΝΕΪ ΚΑΙ ΝΝΟ

ΓΕΝΙΚΗ ΣΥΝΕΛΕΥΣΗ & ΕΚΛΟΓΕΣ

Αγαπητά μέλη,
Το Διοικητικό Συμβούλιο της Αδελφότητάς μας σας καλεί στη

ΓΕΝΙΚΗ ΣΥΝΕΛΕΥΣΗ
την Παρασκευή, 12 Αυγούστου 2011
στο Ashbury Senior Citizens Club,
68 Princess Street, Ashbury από 7μμ - 10μμ

και μετά

ΕΚΛΟΓΕΣ
την Παρασκευή, 2 Σεπτεμβρίου 2011
θα γίνουν στο Ashbury Senior Citizens Club, 68 Princess Street, Ashbury από 7μμ-10μμ

Ας μην αμελήσει κανείς.
Εκ του Διοικητικού Συμβουλίου

12686

JORDAN ANTONOPOULOS
Δικηγόροι - Συμβολαιογράφοι

- * **Αγοραπωλησίες ακινήτων**
- * **Αγοραπωλησίες Επιχειρήσεων**
- * **Οικογενειακό Δίκαιο**
- * **Διαθήκες - Κληρονομίες - Περιπτώσεις ελλείψεως διαθήκης**
- * **Επίσης αναλαμβάνουμε εξουσιοδοτήσεις, δηλώσεις Ε9, αγοραπωλησίες και όλες τις νομικές σας υποθέσεις στην Ελλάδα**
- * **Πληρεξούσια**
- * **Όλων των ειδών ασφαλιστικές αποζημιώσεις**

Ζητείστε τον Ιορδάνη Αντωνόπουλο

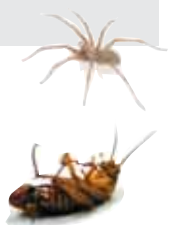
Το πρώτο ραντεβού δωρεάν
Τηλ.: **9796 3511**
Suite 24, 432 Chapel Rd, Bankstown

12667

AMAZON PEST CONTROL

Απαλλαγείτε τώρα από:

- **Κατσαρίδες**
 - **Μερμύγκια**
 - **Σφήκες**
 - **Τερμίτες**
 - **Αράχνες**
 - **Μέλισσες**
 - **Τρωκτικά**
- (άσπρα μερμύγκια)



1300 262 966

Τηλεφωνείστε για δωρεάν εκτίμηση

Ειδικρινής εξυπηρέτηση - υπευθυνότητα - αποτελέσματα

- ΜΙΧΑΛΗΣ ΛΑΡΔΗΣ Mob.: **0414 930 480**
- ΤΑΣΟΣ ΛΑΚΗΣ Mob.: **0413 626 554**

14288