

ΓΙΑ ΔΕΥΤΕΡΗ ΦΟΡΑ ΜΕΣΑ ΣΕ ΠΕΝΤΕ ΜΗΝΕΣ  
“ΚΟΥΝΗΘΗΚΕ” ΤΟ ΚΡΑΪΣΤΣΕΡΤΣ

# Δολοφονικός σεισμός

Ισχυρή σεισμική δόνηση έντασης 6,3 βαθμών της κλίμακας Ρίχτερ, εκδηλώθηκε χθες στη δεύτερη μεγαλύτερη πόλη της Νέας Ζηλανδίας, Κράιστσερτς, για δεύτερη φορά μέσα σε πέντε μήνες. Σύμφωνα με τις πρώτες αναφορές, έχουν καταρρεύσει κτίρια, με αποτέλεσμα να υπάρχουν “πολλά θύματα”, ενώ υπάρχουν και εγκλωβισμένοι στα ερείπια, αλλά και παγιδευμένοι σε κτίρια όπου εκδηλώθηκαν πυρκαγιές. Μαρτυρίες αναφέρουν ακόμα ότι σωλήνες ύδρευσης έχουν ξηλωθεί ενώ το έδαφος σε πολλά σημεία έχει ανασηκωθεί σε ύψος που φθάνει και το ένα μέτρο.

Το τοπικό κανάλι έδειξε σώματα να ανασύρονται μέσα από συντρίμμια στο κέντρο της πόλης και χθες το απόγευμα είχαν αναφερθεί 65 νεκροί. Σύμφωνα με τις αστυνομικές Αρχές, η δόνηση προκάλεσε πολλές απώλειες, καθώς συνέβη την ώρα του μεσημεριανού γεύματος.

Οι Γεωλόγοι εκτιμούν ότι το επίκεντρο του σεισμού βρίσκεται σε απόσταση 10 χιλιομέτρων από το κέντρο της πόλης, ενώ το βάθος κείται στα 5 χιλιόμετρα κάτω από την επιφάνεια της γης.

Η πόλη του Christchurch είχε κτυπηθεί από τον Εγκέλαδο και μόλις πριν από πέντε μήνες, με δόνηση έντασης 7,1 βαθμών της κλίμακας Ρίχτερ, αλλά τα έργα αποκατάστασης των ζημιών παρεμποδίστηκαν σημαντικά από μια σειρά μετασεισμικών δονήσεων.

Η πρωθυπουργός της Αυστραλίας, Τζούλια Γκίλαρντ, ανακοίνωσε χθες το απόγευμα ότι μίλησε τηλεφωνικά με τον Νεοζηλανδό ομόλογό της, Τζον Κι, ο οποίος την ενημέρωσε για το μέγεθος των ζημιών που προκλήθηκαν.

Η Αυστραλία απέστειλε αμέσως δεκάδες άνδρες των σωστικών συνεργειών και νοσοκομειακό προσωπικό, για να βοηθήσουν στην ανεύρεση θυμάτων κάτω από τα ερείπια.

«Υπάρχουν σίγουρα θύματα, τα οποία βρίσκονται κάτω από ερείπια κτιρίων», δήλωσε χαρακτηριστικά η πρωθυπουργός.

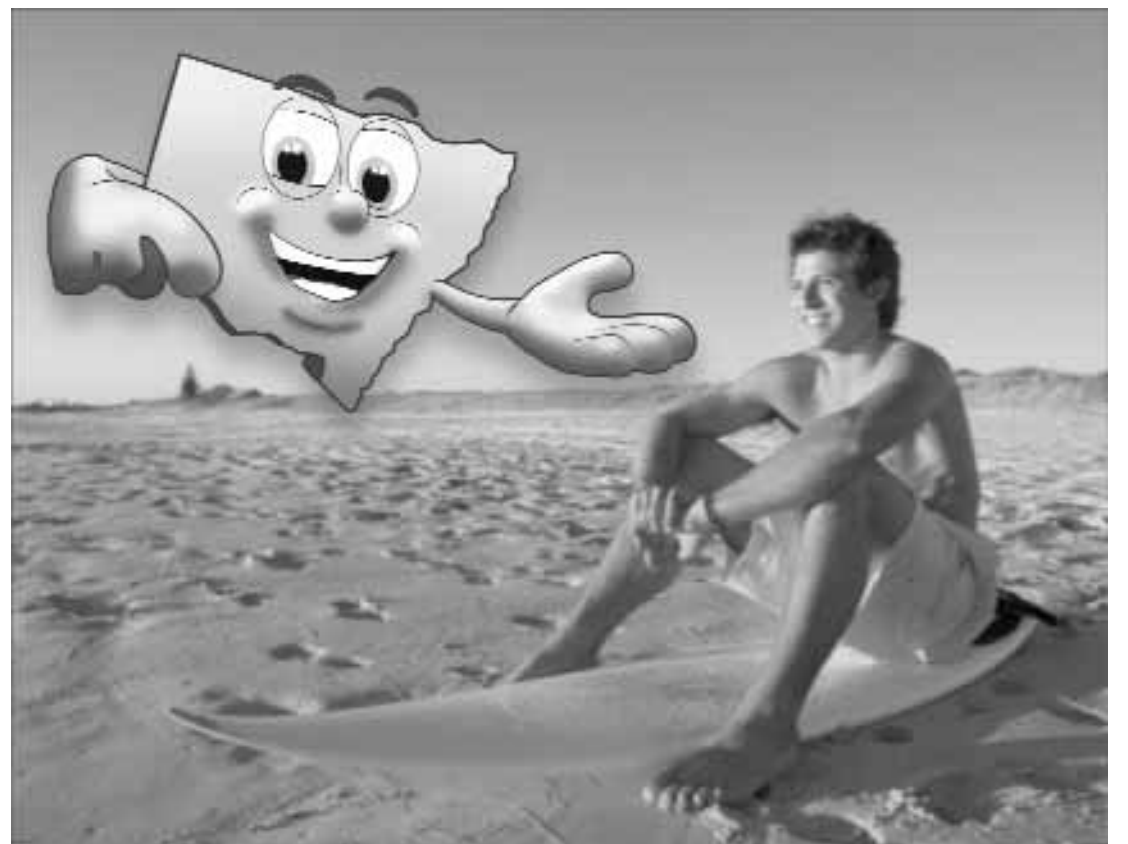
Χθες πάντως είχε κλείσει το αεροδρόμιο της πόλης και το αεροσκάφος που μετέφερε τους άνδρες των σωστικών συνεργειών από την Αυστραλία, προσγειώθηκε στην αεροπορική βάση του Blenheim.

Η κα Γκίλαρντ τόνισε ότι αν και είναι ακόμη πολύ νωρίς, εντούτοις θεωρείται βέβαιο ότι από τον σεισμό έχασαν τη ζωή τους «πολλά άτομα».

«Οι εικόνες που βλέπουμε από την πόλη του Κράιστσερτς είναι πραγματικά σοκαριστικές. Κτίρια έχουν καταρρεύσει σαν χάρτινοι πύργοι και υπάρχουν ερείπια παντού. Η παροχή ηλεκτρικού ρεύματος και νερού έχει διακοπεί και όλα δείχνουν ότι πρόκειται για καταστροφή μεγάλης κλίμακας», τόνισε η κα Γκίλαρντ.



**65  
ΝΕΚΡΟΙ  
ΕΙΧΑΝ  
ΑΝΑΦΕΡΘΕΙ  
ΧΘΕΣ**



**ΕΓΓΡΑΦΕΙΤΕ ΓΙΑ ΝΑ ΨΗΦΙΣΕΤΕ.  
ΕΚΦΡΑΣΤΕ ΤΗ ΓΝΩΜΗ ΣΑΣ ΣΤΙΣ 26 ΜΑΡΤΙΟΥ.**

Οι Πολιτικές Εκλογές θα διεξαχθούν το Σάββατο, 26 Μαρτίου 2011. Για να εισακουστεί η γνώμη σας, πρέπει να είστε εγγεγραμμένοι κανονικά. Αν έχετε αλλάξει διεύθυνση, θα χρειαστεί να ανανεώσετε την εγγραφή σας. Αν γίνετε 18 ετών ή γίνετε Αυστραλός υπήκοος, θα χρειαστεί να εγγραφείτε στον εκλογικό κατάλογο για να ψηφίσετε για πρώτη φορά.

**ΝΑ ΘΥΜΑΣΤΕ ΟΤΙ Η ΨΗΦΟΦΟΡΙΑ ΕΙΝΑΙ ΥΠΟΧΡΕΩΤΙΚΗ.**

Για να ελέγξετε την εγγραφή σας, να ανανεώσετε τα στοιχεία της διεύθυνσής σας, ή για να εγγραφείτε, επισκεφθείτε την ιστοσελίδα **www.votensw.info** ή τηλεφωνήστε στο **1300 135 736**.

Για πληροφορίες σε γλώσσες άλλης εκτός της αγγλικής, τηλεφωνήστε στην υπηρεσία διαμετέφρασης στο 13 14 90. Έχει δωρεάν, ακόμη ή ομιλίας Τηλεφωνήστε μας μέσω της Εθνικής Υπηρεσίας Αρωματώσεως (National Relay Service) στο 13 36 77.

**Η ΨΗΦΟΣ ΣΑΣ ΕΙΝΑΙ Η ΦΩΝΗ ΣΑΣ. ΕΙΣΑΚΟΥΣΤΕΙΤΕ.**



Τηλεφωνήστε μας από τον Call Centre, Γεωργιάδης Γεωργίου, Level 25, 201 Kent Street Sydney, NSW, 2000.

## Άσχημες προβλέψεις για την οικονομία της χώρας

Δύο δεκαετίες συνεχούς οικονομικής ανάπτυξης, πλησιάζουν στο τέλος τους για την Αυστραλία. Η «τυχερή χώρα», μπορεί να απέφυγε το τσίμπημα των επιπτώσεων της τελευταίας παγκόσμιας οικονομικής κρίσης, αλλά οι πρόσφατες φυσικές καταστροφές που έπληξαν κυρίως το βόρειο τμήμα της, θα επηρεάσουν άμεσα την ντόπια οικονομία. Η National Australia Bank σε έκθεσή της προειδοποιεί για την πιθανότητα τεχνικής οικονομικής ύφεσης στο τρέχον έτος, ενώ προβλέπει οικονομική ανάπτυξη μόνο 0,4% στο τρίμηνο μέχρι τον περασμένο Δεκέμβριο, την οποία θα ακολουθήσει μηδενική ανάπτυξη στο τρίμηνο μέχρι τον Μάρτιο. Στα τελευταία 20 χρόνια, υπήρξαν τρία τρίμηνα στα οποία η οικονομία της χώρας γνώρισε αρνητική ανάπτυξη, που στη γλώσσα των οικονομολόγων ονομάζεται τεχνική ύφεση.



Έβελυν Τσαβάλας  
0413 989 007



**PLATINUM  
choice  
HOME LOANS**

# HOME LOANS

**ΘΕΛΕΤΕ ΔΑΝΕΙΟ;** Τα λόγια είναι περιπά  
Ελάτε να τα πούμε από κοντά!!!

**102 Silver St., Marrickville • Τηλ: 9554 7730**



Σταύρος Οικονομίδης  
0408 171 417