

Βαρύ το πένθος για την καρδιά

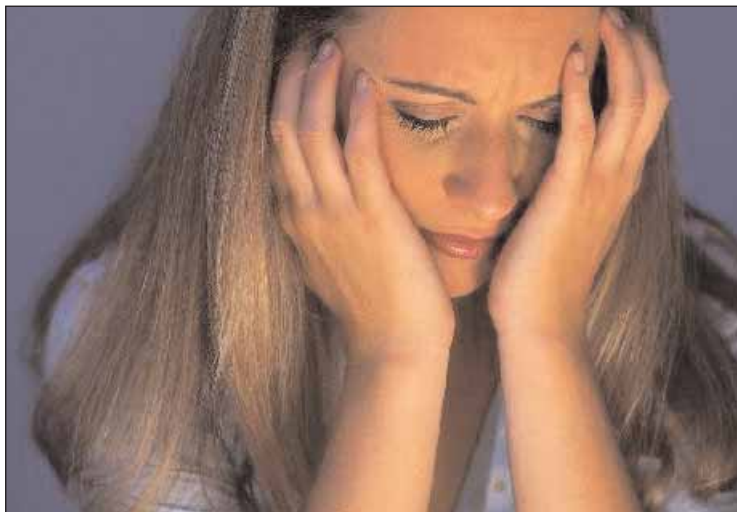
Τους μήνες έπειτα από τον χαμό ενός συντρόφου ή παιδιού, όσοι μένουν πίσω διατρέχουν αυξημένο κίνδυνο να εκδηλώσουν σοβαρό καρδιακό επεισόδιο επειδή αυξάνονται οι καρδιακοί παλμοί τους και παρουσιάζουν συχνά αρρυθμίες, σύμφωνα με μία νέα μελέτη.

Ο κίνδυνος αυτός τείνει να υποχωρεί έπειτα από 6 μήνες, είπαν αυστραλοί επιστήμονες στο ετήσιο συνέδριο της Αμερικανικής Καρδιολογικής Εταιρείας, που διεξάγεται στο Σικάγο.

Επιστήμονες από το Πανεπιστήμιο του Σίδνεϊ παρακολούθησαν την καρδιολογική υγεία 78 εθελοντών, ηλικίας άνω των 33 ετών, οι οποίοι πρόσφατα είχαν χάσει τον σύντροφο ή το παιδί τους, καθώς και ισάριθμων, μη πενθόντων εθελοντών. Επιπλέον, κατέγραφαν το άγχος και την κατάθλιψη που ένιωθαν.

Όλοι οι πενθόντες είχαν χάσει τον σύντροφο ή το παιδί τους δύο εβδομάδες πριν συμφωνήσουν να συμμετάσχουν στη νέα μελέτη. Οι ερευνητές τους ζήτησαν να υποβληθούν σε 24ωρη καταγραφή της καρδιακής λειτουργίας τους με ειδικά μόνιτορ (λέγονται χόλτερ).

Όπως έδειξε η 24ωρη καταγραφή, η καρδιά των εθελοντών που πενθούσαν κτυπούσε λίγο πιο γρήγορα απ' ό,τι



των υπολοίπων - κατά μέσον όρο 75 φορές το λεπτό έναντι 70,7. Το ανησυχητικό όμως ήταν πως οι εθελοντές που πενθούσαν παρουσίαζαν με διπλάσια συχνότητα ταχυκαρδία, δηλαδή επιτάχυνση της καρδιακής λειτουργίας τους σε παθολογικά επίπεδα.

Η ταχυκαρδία από μόνη της δεν προκαλεί σοβαρό πρόβλημα σε έναν υγιή άνθρωπο - ει μη τι άλλο, αποτελεί και φυσιολογική συνέπεια του έντονου στρες και άγχους που δεν οφείλεται στο πένθος. Σε ανθρώπους, όμως, που έχουν προϋπάρχοντα καρδιολογικά προβλήματα, μπορεί να προκαλέσει έμφραγμα.

«Αν και όταν πενθούμε το μόνο που σκεφτόμαστε είναι ο άνθρωπος που χάσαμε, δεν πρέπει να αμελούμε τον εαυτό μας», δήλωσε ο επικεφαλής ε-

ρευνητής δρ Τόμας Μπάκλυ, από τη Νοσηλευτική Σχολή του πανεπιστημίου.

«Ειδικά αν κάποιος πάσχει ήδη από καρδιαγγειακά προβλήματα, πρέπει να έχει τον νου του, ώστε να ζητήσει αμέσως ιατρική βοήθεια εάν νιώσει κάποιο καρδιολογικό σύμπτωμα».

Τα καλά νέα είναι πως έπειτα από 6 μήνες, η καρδιολογική λειτουργία των πενθόντων είχε επιστρέψει στα φυσιολογικά όρια.

Όσον αφορά τα επίπεδα της κατάθλιψης, αυτά ήταν αρχικά τετραπλάσια στους εθελοντές που πενθούσαν και μολοντί μειώθηκαν λίγο με το πέρασμα του χρόνου, στους 6 μήνες εξακολουθούσαν να είναι πάρα πολλά - τριπλάσια απ' ό,τι μεταξύ των εθελοντών που δεν πενθούσαν.

Η πιο μεγάλη «γλυκιά» αμαρτία



Η μεγαλύτερη σοκολάτα στον κόσμο είναι γεγονός και τα εύσημα πηγαίνουν σε μία σοκολατοποιία στην Αρμενία. Οι ζαχαροπλάστες χρειάστηκαν συνολικά τρεις ημέρες για να φτιάξουν το γιγάντιο γλύκισμα που ζύγιζε παραπάνω από 4,4 τόνους ενώ το μήκος της έφτανε σχεδόν τα 5 μέτρα. Για να καταλάβετε το μέγεθός της αρκεί να σας πούμε ότι για να την φάει ένας μέσος άνθρωπος θα χρειαστεί περίπου 110 χρόνια!

Παγκόσμιος θησαυρός το Φλαμένκο

Ο κόσμος του Φλαμένκο μπορεί να χορέψει με την ψυχή του. Η Ουνέσκο χαρακτήρισε αυτό το χορευτικό και μουσικό είδος, μορφή τέχνης που αποτελεί θησαυρό της παγκόσμιας πολιτιστικής κληρονομιάς. Η ανακοίνωση της Ουνέσκο, του Εκπαιδευτικού Επιστημονικού και Πολιτιστικού Οργανισμού του ΟΗΕ, έγινε στο Ναϊρόμπι της Κένυας και προκάλεσε εκρηξίσεις ενθουσιασμού στη Σεβίλη, όπου χτυπά η καρδιά του φλαμένκο. Μουσική και χορός με περήφανο χαρακτήρα, έχει τις ρίζες του, σύμφωνα με τους ιστορικούς του είδους, στην Ισπανία του 18ου αιώνα, όταν έγινε το... μυστικό όπλο στα χέρια των φτωχών, που μέσω του φλαμένκο εξέφραζαν ό,τι ταλαιπωρούσε και ομόρφαινε την πολύπλοκη ανδaluσιανή ψυχή - από λύπη και πόνο, μέχρι χαρά και πίστη.



Funeral Notices, Death Notices & Obituaries Australia
www.deathandfuneralnotices.com.au

Reflections at Rookwood 02 9764 6088



Αξιόπιστο • Ειλικρινές • Αξιοπρεπές

Euro Funeral Services

Τηλ. 9759 9759

Στη διάθεση σας για 24ώρες σε όλο το Σύνδευ

ΕΛΛΗΝΙΚΟ ΓΡΑΦΕΙΟ ΤΕΛΕΤΩΝ

Εξυπηρετούμε όλο το Σύνδευ



- Αποκλειστικά για την Ελληνική Παροικία
- Πληρώστε την κηδεία με μηνιαίες δόσεις για δύο χρόνια.
- Προκαταβολική αγορά τάφου στο κοιμητήριο σε τωρινές τιμές
- **ξεπληρώνοντάς τον με δόσεις για δύο χρόνια.**



- Μνημείο τάφου - το ίδιο με δόσεις.
- Μετακομιδή σορού στην Ελλάδα, μπορεί επίσης να συμπεριληφθεί στο σχέδιό αποπληρωμής.
- Το σχέδιο πληρωμών διατίθεται επίσης για συνταξιούχους γήρατος.



14334

- Δωρεάν λεωφορεία απο τις εκκλησίες για τα κοιμητήρια

Head Office and Chapel

890 Canterbury Rd.,
Roselands, 2196

•
10 Hassall Street
Parramatta, 2150