

ΔΙΚΗΓΟΡΟΣ

STEPHEN VARVARESSOS

ΕΙΔΙΚΕΥΜΕΝΟΙ ΣΕ ΟΛΑ ΤΑ ΝΟΜΙΚΑ ΖΗΤΗΜΑΤΑ
ΠΟΥ ΕΧΟΥΝ ΣΧΕΣΗ ΜΕ
ΔΙΑΘΗΚΕΣ & ΚΛΗΡΟΝΟΜΙΕΣ

Stephen Varvaressos & Associates
10th floor
82 Elizabeth Street, Sydney

Τηλέφωνο: 9221 8526

Η ΠΡΩΤΗ ΕΠΙΣΚΕΨΗ ΔΩΡΕΑΝ

Αναλαμβάνουμε επίσης νομικές υποθέσεις για:

- Εκχώρηση/μεταβίβαση περιουσιακών τίτλων
- Εμπορικές συναλλαγές
- Εκμισθώσεις
- Εμπορικές διαφορές (δικεδικήσεις/αμφισβητήσεις)
- Δικαστικούς αγώνες

Με πάνω από 25 χρόνια πείρα, προσφέρουμε
άριστη προσωπική εξυπηρέτηση σε λογικές τιμές.

14278

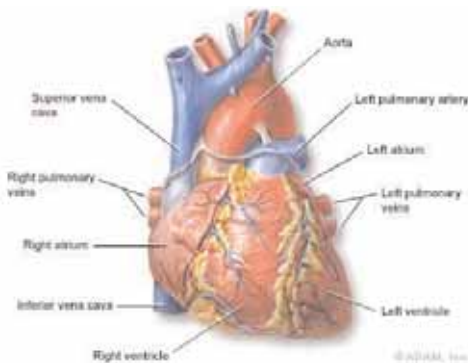
“Εκπαίδευσαν” την καρδιά να επιδιορθώνεται από μόνη της!

Η καρδιά που πλήττεται από έμφραγμα μπορεί να επιδιορθωθεί από μόνη της. Αυτή είναι η συγκλονιστική ανακάλυψη που ανακοίνωσαν Ιταλοί ερευνητές, οι οποίοι βρήκαν τον τρόπο να εκπαιδεύσουν τα καρδιακά βλαστοκύτταρα να επιδιορθώνουν τον κατεστραμμένο καρδιακό μυ.

Όπως εξηγούν οι ειδικοί, αποστολή των καρδιακών βλαστοκυττάρων είναι να αποκαθιστούν τις βλάβες στον καρδιακό μυ, όμως μετά από ένα έμφραγμα δεν καταφέρνουν να προωθούν αυτή την πολύτιμη διαδικασία αυτοαποκατάστασης. Ιταλοί μελετητές από το Πανεπιστήμιο Σαπιέντσα της Ρώμης και το Ευρωπαϊκό Εργαστήριο Μοριακής Βιολογίας ανακάλυψαν το λόγο που τα βλαστοκύτταρα παύουν να λειτουργούν σωστά και επιπλέον βρήκαν πώς να τα δραστηριοποιήσουν και πάλι προκειμένου να επανορθώσουν τη ζημιά.

Η είδηση αυτή ανακοινώθηκε κατά τη διάρκεια διεξαγωγής του 69ο συνεδρίου της Ιταλικής Εταιρείας Καρδιολογίας στη Ρώμη, από τον καθηγητή Αντόνιο Μουζαρό. «Από τις μελέτες που διεξήγαμε καταλάβαμε ότι τα βλαστοκύτταρα που υπάρχουν στην καρδιά μετά από μια σοβαρή βλάβη - είτε λόγω εμφράγματος είτε λόγω τραυματισμού- σταματάνε να φέρουν εις πέρας το έργο τους. Αντί, δηλαδή, να παράγουν λειτουργικό συστατικό ιστό που επιτρέπει την αποκατάσταση της βλάβης, παύουν να λειτουργούν ή παράγουν μη λειτουργικό ινώδη ιστό. Αυτό συμβαίνει επειδή το έμφραγμα προκαλεί ένα εχθρικό περιβάλλον για τη φυσιολογική δραστηριότητα των βλαστοκυττάρων».

Οι επιστήμονες ανακάλυψαν ότι αν τροποποιήσουν το περιβάλλον αμέσως μετά το γεγονός που προκάλεσε τη βλάβη, τα βλαστοκύτταρα επιστρέφουν και πάλι στη φυσιολογική λειτουργία τους. «Αυτό εξηγεί γιατί πολύ συχνά η απλή μεταμόσχευση βλαστοκυττάρων δεν φέρνει τα επιθυμητά αποτελέσματα. Η αποτυχία οφείλεται στο ακατάλληλο περιβάλλον δράσης» διευκρίνισε ο δρ Μουζαρό. Από τις πρόσφατες έρευνες οι επιστήμονες διαπίστωσαν ότι υπάρχει ένας συγκεκριμένος παράγοντας ανάπτυξης, ο mIGF-1, που έχει την ικανότητα να διαμορφώνει το ιδανικό περιβάλλον για τη δράση των βλα-



στοκυττάρων. «Πρόκειται για μια σπουδαία ανακάλυψη, αφού ανοίγει το δρόμο για την έξυπνη χρήση των βλαστοκυττάρων» δήλωσε χαρακτηριστικά ο δρ Μουζαρό.

Φάρμακο θα περιορίζει τη βλάβη από το έμφραγμα

Αμερικανική έρευνα ανοίγει το δρόμο για τη δημιουργία ενός φαρμάκου που θα περιορίζει τη μόνιμη βλάβη σε περίπτωση καρδιακής προσβολής. Οι ερευνητές από το Πανεπιστήμιο Γουισκόνσιν Μάντισον και το Πανεπιστήμιο Κορνέλ της Νέας Υόρκης ανακάλυψαν ότι μπλοκάροντας τη δράση μιας πρωτεΐνης στα ποντίκια περιορίστηκε σημαντικά η ζημιά στον καρδιακό μυ.

Όπως εξήγησαν, όταν μια καρδιά στερείται οξυγόνου κατά τη διάρκεια καρδιακής προσβολής -συνήθως εξαιτίας φραξίματος μίας εκ των αρτηριών- τότε ξεκινάει μια αλυσίδα καταστροφικών γεγονότων. Το αρχικό τραύμα προκαλεί φλεγμονή και ουλές στην καρδιά που μπορεί να επιφέρουν μόνιμη βλάβη στην ικανότητα του μυός να αντλεί αίμα. Οι ερευνητές, εξετάζοντας τους χημικούς διαβιβαστές που προκαλούν αυτή την αλυσίδα αντιδράσεων, διαπίστωσαν ότι η πρωτεΐνη SFRP2 συμβάλλει στη δημιουργία ουλών. Όταν, λοιπόν, μπλόκαραν γενετικά τη δράση της εν λόγω πρωτεΐνης σε σχετικά πειράματα σε ποντίκια, διαπίστωσαν ότι υπέστησαν λιγότερο εκτεταμένες ουλές στη φάση της καρδιακής προσβολής. Αν και το γενετικό μπλοκάρισμα της πρωτεΐνης SFRP2 δεν μπορεί να εφαρμοστεί στους ανθρώπους, οι επιστήμονες δηλώνουν αισιόδοξοι για την παρασκευή ενός φαρμάκου που θα περιορίζει τη δράση της τις πρώτες ώρες μετά από μια καρδιακή προσβολή.

Wishing our loyal supporters
and many friends a Merry
Christmas and a rewarding
and happy New Year.

PNA legal

τηλ 9789 2242

Στους εκλεκτούς φίλους και πελάτες μας
ευχόμεθα Καλα Χριστούγεννα,
υγεία και οτι αγαθό για το Νεο Έτος.

14280

ALFA Kitchens
13 Homedale Rd., Bankstown *for life*
Κουζίνες ποιότητας



14311

Εμείς βάζουμε την 30χρονή πείρα μας,
εσείς, τον χώρο και τις απαιτήσεις σας
Πώλ Σπύρου τηλ. 9708 2042 ή 0421 749 766

ΕΛΛΗΝΙΚΟ ΓΡΑΦΕΙΟ ΚΗΔΕΙΩΝ

“Το φως της πίστewος”

783 New Canterbury Rd.

Hurlstone Park,

απέναντι από την εκκλησία
του Αγίου Στεφάνου

Τηλ. 1800 053 134

(24 ώρες χωρίς χρέωση για την περιοχή του Σύδνεϊ)



Προσωπική εξυπηρέτηση από
τον ΚΩΣΤΑ & την ΜΑΡΙΑ ΓΚΑΤΖΙΑ

10792